



## ประกาศโรงพยาบาลเวียงสา

### เรื่อง การจ้างปรับปรุงต่อเติมอาคารคลินิกสูตินรีเวช โรงพยาบาลเวียงสา จังหวัดน่าน (ครั้งที่ ๒)

โรงพยาบาลเวียงสา อำเภอเวียงสา จังหวัดน่าน มีความประสงค์ดำเนินการจ้างปรับปรุงต่อเติมอาคารคลินิกสูตินรีเวช โรงพยาบาลเวียงสา จังหวัดน่าน จำนวน ๑ งาน ราคาากลางของงานก่อสร้างในการประกาศจัดจ้างครั้งนี้ เป็นเงินทั้งสิ้น ๑,๘๘๒,๐๐๐.๐๐ บาท (หนึ่งล้านแปดแสนแปดหมื่นสองพันบาทถ้วน)

ผู้ยื่นข้อเสนอจะต้องมีคุณสมบัติ ดังต่อไปนี้

๑. มีความสามารถตามกฎหมาย
๒. ไม่เป็นบุคคลล้มละลาย
๓. ไม่อยู่ระหว่างเลิกกิจการ
๔. ไม่เป็นบุคคลซึ่งอยู่ระหว่างถูกระงับการยื่นข้อเสนอหรือทำสัญญากับหน่วยงานของรัฐไว้ชั่วคราว เนื่องจากเป็นผู้ที่ไม่ผ่านเกณฑ์การประเมินผลการปฏิบัติงานของผู้ประกอบการตามระเบียบที่รัฐมนตรีว่าการกระทรวงการคลังกำหนดตามที่ประกาศเผยแพร่ในระบบเครือข่ายสารสนเทศของกรมบัญชีกลาง

๕. ไม่เป็นบุคคลซึ่งถูกระงับชื่อไว้ในบัญชีรายชื่อผู้ทำงานและได้แจ้งเวียนชื่อให้เป็นผู้ทำงานของหน่วยงานของรัฐในระบบเครือข่ายสารสนเทศของกรมบัญชีกลาง ซึ่งรวมถึงนิติบุคคลที่ผู้ทำงานเป็นหุ้นส่วนผู้จัดการ กรรมการผู้จัดการ ผู้บริหาร ผู้มีอำนาจในการดำเนินงานในกิจการของนิติบุคคลนั้นด้วย

๖. มีคุณสมบัติและไม่มีลักษณะต้องห้ามตามที่คณะกรรมการนโยบายการจัดซื้อจัดจ้างและการบริหารพัสดุภาครัฐกำหนดในราชกิจจานุเบกษา

๗. เป็นนิติบุคคลตามกฎหมาย และเป็นผู้มีอาชีพรับจ้างงานดังกล่าว

๘. ไม่เป็นผู้มีผลประโยชน์ร่วมกันกับผู้ยื่นข้อเสนอราคารายอื่นที่เข้ายื่นข้อเสนอให้แก่โรงพยาบาลเวียงสา ณ วันประกาศ หรือไม่เป็นผู้กระทำการอันเป็นการขัดขวางการแข่งขันราคาอย่างเป็นธรรม ในการดำเนินการครั้งนี้

๙. ไม่เป็นผู้ได้รับเอกสิทธิ์หรือความคุ้มกัน ซึ่งอาจปฏิเสธไม่ยอมขึ้นศาลไทย เว้นแต่รัฐบาลของผู้ยื่นข้อเสนอได้มีคำสั่งให้สละเอกสิทธิ์และความคุ้มกันเช่นนั้น

๑๐. ผู้ยื่นข้อเสนอต้องมีผลงานก่อสร้างประเภทเดียวกันกับงานที่ประกาศจ้างก่อสร้างในวงเงินไม่น้อยกว่า ๑,๐๐,๐๐๐.๐๐ บาท (หนึ่งล้านบาทถ้วน) ซึ่งผลงานดังกล่าวต้องเป็นผลงานในสัญญาเดียวเท่านั้น และเป็นสัญญาที่ผู้รับจ้างได้ทำงานแล้วเสร็จตามสัญญา ซึ่งได้มีการส่งมอบงาน และตรวจรับเรียบร้อยแล้ว

๑๑. ผู้ยื่นข้อเสนอที่ยื่นข้อเสนอในรูปแบบของ "กิจการร่วมค้า" ต้องมีคุณสมบัติ ดังนี้  
กรณีที่ข้อตกลงฯ กำหนดให้ผู้เข้าร่วมค้ายรายใดรายหนึ่งเป็นผู้เข้าร่วมค้าหลัก ข้อตกลงฯ จะต้องมี การกำหนดสัดส่วนหน้าที่ และความรับผิดชอบในปริมาณงาน สิ่งของ หรือมูลค่าตามสัญญาของผู้เข้าร่วมค้าหลัก มากกว่าผู้เข้าร่วมค้ายรายอื่นทุกราย

กรณีที่ข้อตกลงฯ กำหนดให้ผู้เข้าร่วมค้ายรายใดรายหนึ่งเป็นผู้เข้าร่วมค้าหลัก กิจการร่วมค่านั้นต้องใช้ ผลงานของผู้เข้าร่วมค้าหลักรายเดียวเป็นผลงานของกิจการร่วมค้าที่ยื่นข้อเสนอ

สำหรับข้อตกลงฯ ที่ไม่ได้กำหนดให้ผู้เข้าร่วมค่ายใดเป็นผู้เข้าร่วมค่ายหลัก ผู้เข้าร่วมค่ายทุกรายจะต้องมีคุณสมบัติครบถ้วนตามเงื่อนไขที่กำหนดไว้ในเอกสารเชิญชวน

กำหนดขอรับเอกสารได้ที่งานพัสดุ กลุ่มงานบริหารทั่วไป โรงพยาบาลเวียงสา ตั้งแต่วันที่ ๓๐ พ.ค. ๒๕๖๖ ถึงวันที่ ๒๙ มิ.ย. ๒๕๖๖ ในวันและเวลาราชการ และยื่นเอกสารการเสนอราคา ในวันที่ ๑๓ มิ.ย. ๒๕๖๖ เวลา ๐๘.๓๐ น. ถึงเวลา ๑๖.๓๐ น.

กำหนดการประกาศผลผู้ชนะการเสนอราคาในวันที่ ๑๖ มิ.ย. ๒๕๖๖ ณ โรงพยาบาลเวียงสา อำเภอเวียงสา จังหวัดน่าน

ผู้สนใจสามารถดูรายละเอียดได้ที่เว็บไซต์ <http://sahospital.go.th> หรือสอบถามทางโทรศัพท์ หมายเลข ๐๕๔-๗๘๑๐๑๖-๑๗ ต่อ ๑๘๘ ในวันและเวลาราชการ

ประกาศ ณ วันที่ ๓๐ พฤษภาคม พ.ศ. ๒๕๖๖

(นายฤทธิพงษ์ ทิพย์ล้อย)

นายแพทย์ชำนาญการพิเศษ (ด้านเวชกรรม)  
รักษาการในตำแหน่งผู้อำนวยการโรงพยาบาลเวียงสา  
ปฏิบัติราชการแทน ปลัดกระทรวงสาธารณสุข





เอกสารประกอบการจัดจ้าง

โครงการจ้างปรับปรุงต่อเติมอาคารคลินิกสูตินรีเวช โรงพยาบาลเวียงสา จังหวัดน่าน  
งบประมาณ จากเงินบริจาคโรงพยาบาลเวียงสา ประจำปีงบประมาณ ๒๕๖๖  
ตามประกาศโรงพยาบาลเวียงสา ลงวันที่ พฤษภาคม ๒๕๖๖

โรงพยาบาลเวียงสา ซึ่งต่อไปนี้เรียกว่า "โรงพยาบาล" มีความประสงค์จะดำเนินการจ้างเหมา  
ปรับปรุงต่อเติมอาคารคลินิกสูตินรีเวช จำนวน ๑ รายการ  
โดยมีข้อเสนอแนะและข้อกำหนด ดังต่อไปนี้

๑. เอกสารแนบท้ายเอกสารประกาศ

๑.๑ แบบรูปงานก่อสร้าง

๑.๒ แบบใบเสนอราคา

๑.๓ บทนิยาม

(๑) ผู้มีผลประโยชน์ร่วมกัน

(๒) การขัดขวางการแข่งขันอย่างเป็นธรรม

๑.๔ แบบบัญชีเอกสาร

(๑) บัญชีเอกสารส่วนที่ ๑

(๒) บัญชีเอกสารส่วนที่ ๒

๒. คุณสมบัติของผู้ยื่นข้อเสนอ

๒.๑ มีความสามารถตามกฎหมาย

๒.๒ ไม่เป็นบุคคลล้มละลาย

๒.๓ ไม่อยู่ระหว่างเลิกกิจการ

๒.๔ ไม่เป็นบุคคลซึ่งอยู่ระหว่างถูกระงับการยื่นข้อเสนอหรือทำสัญญากับหน่วยงาน

ของรัฐไว้ชั่วคราว เนื่องจากเป็นผู้ที่ไม่ผ่านเกณฑ์การประเมินผลการปฏิบัติงานของผู้ประกอบการตามระเบียบ  
ที่รัฐมนตรีว่าการกระทรวงการคลังกำหนดตามที่ประกาศเผยแพร่ในระบบเครือข่ายสารสนเทศของ  
กรมบัญชีกลาง

๒.๕ ไม่เป็นบุคคลซึ่งถูกระงับชื่อไว้ในบัญชีรายชื่อผู้ทำงานและได้แจ้งเวียนชื่อให้เป็นผู้ตั้ง  
งานของหน่วยงานของรัฐในระบบเครือข่ายสารสนเทศของกรมบัญชีกลาง ซึ่งรวมถึงนิติบุคคลที่ผู้ทำงานเป็น  
หุ้นส่วนผู้จัดการ กรรมการผู้จัดการ ผู้บริหาร ผู้มีอำนาจในการดำเนินงานในกิจการของนิติบุคคลนั้นด้วย

๒.๖ มีคุณสมบัติและไม่มีลักษณะต้องห้ามตามที่คณะกรรมการนโยบายการจัดซื้อจัด  
จ้างและการบริหารพัสดุภาครัฐกำหนดในราชกิจจานุเบกษา

๒.๗ เป็นนิติบุคคลตามกฎหมาย และเป็นผู้มีอาชีพรับจ้างงานดังกล่าว

๒.๘ ไม่เป็นผู้มีผลประโยชน์ร่วมกันกับผู้ยื่นข้อเสนอรายอื่นที่เข้ายื่นข้อเสนอให้แก่

โรงพยาบาล ณ วันประกาศจัดจ้าง หรือไม่เป็นผู้กระทำการอันเป็นการขัดขวางการแข่งขันอย่างเป็นธรรมใน  
การประกาศจัดจ้างครั้งนี้

๒.๙ ไม่เป็นผู้ได้รับเอกสิทธิ์หรือความคุ้มกัน ซึ่งอาจปฏิเสธไม่ยอมขึ้นศาลไทย เว้นแต่รัฐบาลของผู้ยื่นข้อเสนอได้มีคำสั่งให้สละเอกสิทธิ์และความคุ้มกันเช่นนั้น

๒.๑๐ ผู้ยื่นข้อเสนอที่ยื่นข้อเสนอในรูปแบบของ "กิจการร่วมค้า" ต้องมีคุณสมบัติดังนี้  
กรณีที่ข้อตกลงฯ กำหนดให้ผู้เข้าร่วมค้ารายใดรายหนึ่งเป็นผู้เข้าร่วมค้าหลัก  
ข้อตกลงฯ จะต้องมีการกำหนดสัดส่วนหน้าที่ และความรับผิดชอบในปริมาณงาน สิ่งของ หรือมูลค่าตามสัญญา  
ของผู้เข้าร่วมค้าหลักมากกว่าผู้เข้าร่วมค้ารายอื่นทุกราย

กรณีที่ข้อตกลงฯ กำหนดให้ผู้เข้าร่วมค้ารายใดรายหนึ่งเป็นผู้เข้าร่วมค้าหลักกิจการ  
ร่วมค่านั้นต้องใช้ผลงานของผู้เข้าร่วมค้าหลักรายเดียวเป็นผลงานของกิจการร่วมค้าที่ยื่นข้อเสนอ

สำหรับข้อตกลงฯ ที่ไม่ได้กำหนดให้ผู้เข้าร่วมค้ารายใดเป็นผู้เข้าร่วมค้าหลัก  
ผู้เข้าร่วมค้าทุกรายจะต้องมีคุณสมบัติครบถ้วนตามเงื่อนไขที่กำหนดไว้ในเอกสารเชิญชวน

### ๓. หลักฐานการยื่นข้อเสนอ

ผู้ยื่นข้อเสนอจะต้องเสนอเอกสารหลักฐานยื่นมาพร้อมกับการเสนอราคา โดยแยกเป็น  
๒ ส่วน คือ

#### ๓.๑ ส่วนที่ ๑ อย่างน้อยต้องมีเอกสารดังต่อไปนี้

- (๑) ในกรณีผู้ยื่นข้อเสนอเป็นนิติบุคคล
  - (ก) ห้างหุ้นส่วนสามัญหรือห้างหุ้นส่วนจำกัด ให้ยื่นสำเนาหนังสือรับรองการจดทะเบียนนิติบุคคล บัญชีรายชื่อหุ้นส่วนผู้จัดการ ผู้มีอำนาจควบคุม (ถ้ามี) พร้อมทั้งรับรองสำเนาถูกต้อง
  - (ข) บริษัทจำกัดหรือบริษัทมหาชนจำกัด ให้ยื่นสำเนาหนังสือรับรองการจดทะเบียนนิติบุคคล หนังสือบริคณห์สนธิ บัญชีรายชื่อกรรมการผู้จัดการ ผู้มีอำนาจควบคุม (ถ้ามี) และบัญชีผู้ถือหุ้นรายใหญ่ (ถ้ามี) พร้อมทั้งรับรองสำเนาถูกต้อง

(๒) ในกรณีผู้ยื่นข้อเสนอเป็นผู้ยื่นข้อเสนอร่วมกันในฐานะเป็นผู้ร่วมค้า ให้ยื่น  
สำเนาสัญญาของการเข้าร่วมค้า และเอกสารตามที่ระบุไว้ใน (๑) หรือ (๒) ของผู้ร่วมค้า แล้วแต่กรณี

(๓) เอกสารเพิ่มเติมอื่นๆ

(๓.๑) สำเนาใบทะเบียนพาณิชย์ พร้อมรับรองสำเนาถูกต้องทุกแผ่น

(๓.๒) สำเนาใบทะเบียนภาษีมูลค่าเพิ่ม พร้อมรับรองสำเนาถูกต้องทุกแผ่น

#### ๓.๒ ส่วนที่ ๒ อย่างน้อยต้องมีเอกสารดังต่อไปนี้

(๑) ในกรณีที่ผู้ยื่นข้อเสนอมอบอำนาจให้บุคคลอื่นกระทำการแทนให้แนบหนังสือ  
มอบอำนาจซึ่งติดอากรแสตมป์ตามกฎหมาย โดยมีหลักฐานแสดงตัวตนของผู้มอบอำนาจและผู้รับมอบอำนาจ  
ทั้งนี้หากผู้รับมอบอำนาจเป็นบุคคลธรรมดาต้องเป็นผู้ที่บรรลุนิติภาวะตามกฎหมายแล้วเท่านั้น

(๒) ใบเสนอราคา และประมาณราคาค่าก่อสร้าง

(๓) สำเนาแบบลงทะเบียนขอรับเอกสาร ที่ออกโดยโรงพยาบาลเวียงสา

### ๔. การเสนอราคา

๔.๑ ผู้ยื่นข้อเสนอต้องยื่นข้อเสนอและเสนอราคาในวันที่ ๔ เมษายน ๒๕๖๖  
ณ งานพัสดุ โรงพยาบาลเวียงสา อำเภอเวียงสา จังหวัดน่าน และจะต้องกรอกข้อความให้ถูกต้องครบถ้วน  
พร้อมทั้งหลักฐานแสดงตัวตน

๔.๒ ในการเสนอราคาให้เสนอราคาเป็นเงินบาท และเสนอราคาได้เพียงครั้งเดียวและ  
ราคาเดียวโดยเสนอราคารวม และหรือราคาต่อหน่วย และหรือต่อรายการ ตามเงื่อนไขที่ระบุไว้ท้ายใบเสนอ  
ราคาให้ถูกต้อง ทั้งนี้ ราคารวมที่เสนอจะต้องตรงกันทั้งตัวเลขและตัวหนังสือ ถ้าตัวเลขและตัวหนังสือไม่



ตรงกัน ให้ถือตัวหนังสือเป็นสำคัญ โดยคิดราคารวมทั้งสิ้นซึ่งรวมค่าภาษีมูลค่าเพิ่ม ภาษีอากรอื่น ค่าขนส่ง ค่าจดทะเบียน และค่าใช้จ่ายอื่นๆ ทั้งปวงไว้แล้ว จนกระทั่งส่งมอบพัสดุให้ โรงพยาบาลเวียงสา อำเภอเวียงสา จังหวัดน่าน

ราคาที่เสนอจะต้องเสนอกำหนดยื่นราคาไม่น้อยกว่า ๙๐ วัน ตั้งแต่วันเสนอราคาโดยภายในกำหนดยื่นราคา ผู้ยื่นข้อเสนอต้องรับผิดชอบราคาที่ตนได้เสนอไว้ และจะถอนการเสนอราคามีได้

๔.๓ ผู้ยื่นข้อเสนอจะต้องเสนอกำหนดเวลาส่งมอบพัสดุไม่เกิน ๙๐ วัน นับถัดจากวันลงนามในสัญญาจ้างก่อสร้าง

๔.๔ ก่อนเสนอราคา ผู้ยื่นข้อเสนอควรตรวจสอบร่างสัญญา รายละเอียดคุณลักษณะเฉพาะ ฯลฯ ให้ถี่ถ้วนและเข้าใจเอกสารประกอบการจัดจ้างทั้งหมดเสียก่อนที่จะตกลงยื่นข้อเสนอตามเงื่อนไขในเอกสารประกอบการจัดจ้าง

๔.๖ ผู้ยื่นข้อเสนอจะต้องยื่นข้อเสนอและเสนอราคาในวันที่ **๑๓ มิ.ย. ๒๕๖๖** ระหว่างเวลา ๐๘.๓๐ น. ถึง ๑๖.๓๐ น. ณ งานพัสดุ กลุ่มงานบริหารทั่วไป โรงพยาบาลเวียงสา

เมื่อพ้นกำหนดเวลายื่นข้อเสนอและเสนอราคาแล้ว จะไม่รับเอกสารการยื่นข้อเสนอและการเสนอราคาใดๆ โดยเด็ดขาด

๔.๗ คณะกรรมการพิจารณาการจัดซื้อ จะดำเนินการตรวจสอบคุณสมบัติของผู้ยื่นข้อเสนอแต่ละรายว่า เป็นผู้ยื่นข้อเสนอที่มีผลประโยชน์ร่วมกันกับผู้ยื่นข้อเสนอรายอื่น ตามข้อ ๑.๓ (๑) หรือไม่ หากปรากฏว่าผู้ยื่นข้อเสนอรายใดเป็นผู้ยื่นข้อเสนอที่มีผลประโยชน์ร่วมกันกับผู้ยื่นข้อเสนอรายอื่น คณะกรรมการฯ จะตัดรายชื่อผู้ยื่นข้อเสนอที่มีผลประโยชน์ร่วมกันนั้นออกจากการเป็นผู้ยื่นข้อเสนอ

หากปรากฏต่อคณะกรรมการพิจารณาผลการจัดซื้อว่า ก่อนหรือในขณะที่มีการพิจารณาข้อเสนอ มีผู้ยื่นข้อเสนอรายใดกระทำการอันเป็นการขัดขวางการแข่งขันอย่างเป็นธรรมตามข้อ ๑.๓ (๒) และคณะกรรมการฯ เชื่อว่ามีการกระทำการอันเป็นการขัดขวางการแข่งขันอย่างเป็นธรรม คณะกรรมการฯ จะตัดรายชื่อผู้ยื่นข้อเสนอรายนั้นออกจากการเป็นผู้ยื่นข้อเสนอ และโรงพยาบาลจะพิจารณาลงโทษผู้ยื่นข้อเสนอดังกล่าวเป็นผู้ทำงาน เว้นแต่โรงพยาบาล จะพิจารณาเห็นว่าผู้ยื่นข้อเสนอรายนั้นมีใช่เป็นผู้ริเริ่มให้มีการกระทำดังกล่าวและได้ให้ความร่วมมือเป็นประโยชน์ต่อการพิจารณาของโรงพยาบาล

๔.๘ ผู้ยื่นข้อเสนอจะต้องปฏิบัติ ดังนี้

(๑) ปฏิบัติตามเงื่อนไขที่ระบุไว้ในเอกสารประกาศจัดจ้าง  
(๒) ราคาที่เสนอจะต้องเป็นราคาที่รวมภาษีมูลค่าเพิ่ม และภาษีอื่นๆ (ถ้ามี) รวมค่าใช้จ่ายทั้งปวงไว้ด้วยแล้ว

(๓) ผู้ยื่นข้อเสนอจะต้องลงทะเบียนเพื่อเข้าสู่กระบวนการเสนอราคา ตามวันเวลาที่กำหนด

(๔) ผู้ยื่นข้อเสนอจะถอนการเสนอราคาที่ยื่นแล้วไม่ได้

#### ๕. หลักเกณฑ์และสิทธิ์ในการพิจารณา

๕.๑ ในการพิจารณาผลการยื่นข้อเสนอประกาศจ้างเหมาปรับปรุงต่อเติมอาคารคลินิก สูตินรีเวช ครั้งนี้ โรงพยาบาลจะพิจารณาตัดสินโดยใช้หลักเกณฑ์ ราคา

๕.๒ การพิจารณาผู้ชนะการยื่นข้อเสนอกรณีใช้หลักเกณฑ์ราคาในการพิจารณาผู้ชนะการยื่นข้อเสนอ โรงพยาบาล จะพิจารณาจาก ราคารวม

๕.๓ หากผู้ยื่นข้อเสนอรายใดมีคุณสมบัติไม่ถูกต้องตามข้อ ๒ หรือยื่นหลักฐานการยื่นข้อเสนอไม่ถูกต้อง หรือไม่ครบถ้วนตามข้อ ๓ หรือยื่นข้อเสนอไม่ถูกต้องตามข้อ ๔ คณะกรรมการพิจารณาผล



การจัดจ้างจะไม่รับพิจารณาข้อเสนอของผู้ยื่นข้อเสนอรายนั้น เว้นแต่ ผู้ยื่นข้อเสนอรายใดเสนอเอกสารทางเทคนิคหรือรายละเอียดคุณลักษณะเฉพาะของพัสดุที่จะขายไม่ครบถ้วน หรือเสนอรายละเอียดแตกต่างไปจากเงื่อนไขที่โรงพยาบาลกำหนดไว้ในประกาศและเอกสารประกาศการจัดจ้าง ในส่วนที่มีสาระสำคัญและความแตกต่างนั้นไม่มีผลทำให้เกิดการได้เปรียบเสียเปรียบต่อผู้ยื่นข้อเสนอรายอื่น หรือเป็นการผิดพลาดเล็กน้อย คณะกรรมการฯ อาจพิจารณาผ่อนปรนการตัดสินผู้ยื่นข้อเสนอรายนั้น

๕.๔ โรงพยาบาลสงวนสิทธิ์ไม่พิจารณาข้อเสนอของผู้ยื่นข้อเสนอโดยไม่มีผลการผ่อนผันในกรณีดังต่อไปนี้

(๑) ไม่ปรากฏชื่อผู้ยื่นข้อเสนอรายนั้นในแบบลงทะเบียนขอรับเอกสารโครงการจ้างเหมาปรับปรุงต่อเติมอาคารคลินิกสูติ-นรีเวช โรงพยาบาลเวียงสา

(๒) ไม่กรอกชื่อผู้ยื่นข้อเสนอในการเสนอราคา

(๓) เสนอรายละเอียดแตกต่างไปจากเงื่อนไขที่กำหนดในเอกสารประกอบการจัดจ้าง ที่เป็นสาระสำคัญ หรือมีผลทำให้เกิดความได้เปรียบเสียเปรียบแก่ผู้ยื่นข้อเสนอรายอื่น

๕.๕ ในการตัดสินการประกาศจ้าง หรือในการทำสัญญา คณะกรรมการพิจารณาผลการจัดจ้าง หรือโรงพยาบาลมีสิทธิให้ผู้ยื่นข้อเสนอชี้แจงข้อเท็จจริงเพิ่มเติมได้ โรงพยาบาลมีสิทธิที่จะไม่รับข้อเสนอไม่รับราคา หรือไม่ทำสัญญา หากข้อเท็จจริงดังกล่าวไม่เหมาะสมหรือไม่ถูกต้อง

๕.๖ โรงพยาบาลทรงไว้ซึ่งสิทธิที่จะไม่รับราคาต่ำสุด หรือราคาหนึ่งราคาใด หรือราคาข้อเสนอทั้งหมดก็ได้ และอาจพิจารณาเลือกซื้อในจำนวน หรือขนาด หรือเฉพาะรายการหนึ่งรายการใด หรืออาจยกเลิกการประกาศจัดจ้าง โดยไม่พิจารณาจัดจ้างเลยก็ได้ สุดแต่จะพิจารณา ทั้งนี้ เพื่อประโยชน์ของทางราชการเป็นสำคัญ และให้ถือว่าการตัดสินของ โรงพยาบาลเป็นเด็ดขาด ผู้ยื่นข้อเสนอจะเรียกร้องค่าใช้จ่าย หรือค่าเสียหายใดๆ มิได้ รวมทั้งโรงพยาบาล จะพิจารณายกเลิกการประกาศจ้างปรับปรุงต่อเติมอาคารคลินิกสูติ-นรีเวช และลงโทษผู้ยื่นข้อเสนอเป็นผู้ทำงาน ไม่ว่าจะเป็นผู้ยื่นข้อเสนอที่ได้รับการคัดเลือกหรือไม่ก็ตาม หากมีเหตุที่เชื่อถือได้ว่าการยื่นข้อเสนอกระทำการโดยไม่สุจริต เช่น การเสนอเอกสารอันเป็นเท็จ หรือใช้ข้อมูลอคติธรรมดา หรือนิตินิตบุคคลอื่นมาเสนอราคาแทน เป็นต้น

ในกรณีที่ผู้ยื่นข้อเสนอรายที่เสนอราคาต่ำสุด เสนอราคาต่ำจนคาดหมายได้ว่าไม่อาจดำเนินงานตามเอกสารประกอบการจัดจ้างได้ คณะกรรมการพิจารณาผลการจัดจ้างหรือโรงพยาบาล จะให้ผู้ยื่นข้อเสนอชี้แจงและแสดงหลักฐานที่ทำให้เชื่อได้ว่า ผู้ยื่นข้อเสนอสามารถดำเนินการตามเอกสารประกอบการจัดจ้างให้เสร็จสมบูรณ์ หากคำชี้แจงไม่เป็นที่รับฟังได้ โรงพยาบาล มีสิทธิที่จะไม่รับข้อเสนอหรือไม่รับราคาของผู้ยื่นข้อเสนอรายนั้น ทั้งนี้ ผู้ยื่นข้อเสนอดังกล่าวไม่มีสิทธิเรียกร้องค่าใช้จ่ายหรือค่าเสียหายใดๆ จากโรงพยาบาล

๕.๗ ก่อนลงนามในสัญญาโรงพยาบาลอาจประกาศยกเลิกการประกาศจัดจ้างหากปรากฏว่ามีกรกระทำที่เข้าลักษณะผู้ยื่นข้อเสนอที่ชนะการเสนอราคาหรือที่ได้รับการคัดเลือกมีผลประโยชน์ร่วมกัน หรือมีส่วนได้เสียกับผู้ยื่นข้อเสนอรายอื่น หรือขัดขวางการแข่งขันอย่างเป็นธรรม หรือสมยอมกันกับผู้ยื่นข้อเสนอรายอื่น หรือเจ้าหน้าที่ในการเสนอราคา หรือสื่อว่ากระทำการทุจริตอื่นใดในการเสนอราคา

๕.๘ หากผู้ยื่นข้อเสนอซึ่งเป็นผู้ประกอบการ SMEs เสนอราคาสูงกว่าราคาต่ำสุดของผู้ยื่นข้อเสนอรายอื่นที่ไม่เกินร้อยละ ๑๐ ให้หน่วยงานของรัฐจัดซื้อจัดจ้างจากผู้ประกอบการ SMEs ดังกล่าว โดยจัดเรียงลำดับผู้ยื่นข้อเสนอซึ่งเป็นผู้ประกอบการ SMEs ซึ่งเสนอราคาสูงกว่าราคาต่ำสุดของผู้ยื่นข้อเสนอรายอื่นไม่เกินร้อยละ ๑๐ ที่จะเรียกมาทำสัญญาไม่เกิน ๓ ราย



ผู้ยื่นข้อเสนอที่เป็นกิจการร่วมค้าที่จะได้สิทธิตามวรรคหนึ่ง ผู้เข้าร่วมค้าทุกราย จะต้องเป็นผู้ประกอบการ SMEs

๕.๙ หากผู้ยื่นข้อเสนอซึ่งมิใช่ผู้ประกอบการ SMEs แต่เป็นบุคคลธรรมดาที่ถือสัญชาติไทยหรือนิติบุคคลที่จัดตั้งขึ้นตามกฎหมายไทยเสนอราคาสูงกว่าราคาต่ำสุดของผู้ยื่นข้อเสนอซึ่งเป็นบุคคลธรรมดาที่มีได้ถือสัญชาติไทยหรือนิติบุคคลที่จัดตั้งขึ้นตามกฎหมายของต่างประเทศไม่เกินร้อยละ ๓ ให้หน่วยงานของรัฐจัดซื้อหรือจัดจ้างจากผู้ยื่นข้อเสนอซึ่งเป็นบุคคลธรรมดาที่ถือสัญชาติไทยหรือนิติบุคคลที่จัดตั้งขึ้นตามกฎหมายไทยดังกล่าว

ผู้ยื่นข้อเสนอที่เป็นกิจการร่วมค้าที่จะได้สิทธิตามวรรคหนึ่ง ผู้เข้าร่วมค้าทุกราย จะต้องเป็นผู้ประกอบการที่เป็นบุคคลธรรมดาที่ถือสัญชาติไทยหรือนิติบุคคลที่จัดตั้งขึ้นตามกฎหมายไทย

## ๖. การทำสัญญาจ้างก่อสร้าง

๖.๑ ในกรณีที่ผู้ชนะการเสนอราคา สามารถส่งมอบสิ่งของได้ครบถ้วนภายใน ๕ วันทำการ นับแต่วันที่ท่าขอตกลงจ้าง โรงพยาบาลจะพิจารณาจัดทำข้อตกลงเป็นหนังสือแทนการทำสัญญาตามแบบสัญญาที่กฎหมายกำหนด

๖.๒ ในกรณีที่ผู้ชนะการเสนอราคา ไม่สามารถส่งมอบสิ่งของได้ครบถ้วนภายใน ๕ วันทำการ หรือโรงพยาบาล เห็นว่าไม่สมควรจัดทำข้อตกลงเป็นหนังสือ ตามข้อ ๖.๑ ผู้ชนะการเสนอราคาจะต้องทำสัญญาจ้างก่อสร้างตามแบบสัญญา หรือทำข้อตกลงเป็นหนังสือ กับโรงพยาบาลภายใน ๗ วัน นับถัดจากวันที่ได้รับแจ้ง และจะต้องวางหลักประกันสัญญาเป็นจำนวนเงินเท่ากับร้อยละ ๕ ของราคาค่าสิ่งของที่ประกาศจัดจ้าง

ให้โรงพยาบาลยึดถือไว้ในขณะที่ทำสัญญา โดยใช้หลักประกันอย่างหนึ่งอย่างใดดังต่อไปนี้

(๑) เงินสด

(๒) เช็คหรือตราพท์ที่ธนาคารเซ็นส่งจ่าย ซึ่งเป็นเช็คหรือตราพท์ลงวันที่ที่ใช้เช็คหรือตราพท์นั้นชำระต่อเจ้าหน้าที่ในวันทำสัญญา หรือก่อนวันนั้นไม่เกิน ๓ วันทำการ

(๓) หนังสือค้ำประกันของธนาคารภายในประเทศ ตามตัวอย่างที่คณะกรรมการนโยบายกำหนด ดังระบุในข้อ ๑.๔ (๒) หรือจะเป็นหนังสือค้ำประกันอิเล็กทรอนิกส์ตามวิธีการที่กรมบัญชีกลางกำหนด

(๔) หนังสือค้ำประกันของบริษัทเงินทุน หรือบริษัทเงินทุนหลักทรัพย์ที่ได้รับอนุญาตให้ประกอบกิจการเงินทุนเพื่อการพาณิชย์และประกอบธุรกิจค้ำประกันตามประกาศของธนาคารแห่งประเทศไทย ตามรายชื่อบริษัทเงินทุนที่ธนาคารแห่งประเทศไทยแจ้งเวียนให้ทราบ โดยอนุโลมให้ใช้ตามตัวอย่างหนังสือค้ำประกันของธนาคารที่คณะกรรมการนโยบายกำหนด ดังระบุในข้อ ๑.๔ (๒)

(๕) พันธบัตรรัฐบาลไทย

หลักประกันนี้จะคืนให้ โดยไม่มีดอกเบี้ยภายใน ๑๕ วัน นับถัดจากวันที่ผู้ชนะการเสนอราคา (ผู้ขาย) พ้นจากข้อผูกพันตามสัญญาจ้างแล้ว

หลักประกันนี้จะคืนให้ โดยไม่มีดอกเบี้ย ตามอัตราส่วนของพัสดุที่ซื้อซึ่งโรงพยาบาล ได้รับมอบไว้แล้ว

## ๗. ค่าจ้างและการจ่ายเงิน

โรงพยาบาล จะจ่ายค่าสิ่งของซึ่งได้รวมภาษีมูลค่าเพิ่ม ตลอดจนภาษีอากรอื่นๆ และค่าใช้จ่ายทั้งปวงแล้วให้แก่ผู้ยื่นข้อเสนอที่ได้รับการคัดเลือกให้เป็นผู้ขาย เมื่อผู้ขายได้ส่งมอบสิ่งของได้ครบถ้วนตามสัญญาซื้อขายหรือข้อตกลงเป็นหนังสือ และโรงพยาบาล ได้ตรวจรับมอบสิ่งของไว้เรียบร้อยแล้ว



#### ๘. อัตราค่าปรับ

ค่าปรับตามแบบสัญญาซื้อขายแนบท้ายเอกสารประกอบการจ้างนี้ หรือข้อตกลงซื้อขาย เป็นหนังสือ ให้คิดในอัตราร้อยละ ๐.๒๐ ของราคาค่าสิ่งของที่ยังไม่ได้รับมอบต่อวัน

#### ๙. การรับประกันความชำรุดบกพร่อง

ผู้ชนะการเสนอราคา ซึ่งได้ทำสัญญาจ้างก่อสร้างตามแบบ หรือทำข้อตกลงซื้อขายเป็นหนังสือ แล้วแต่กรณี จะต้องรับประกันความชำรุดบกพร่องของสิ่งของที่เกิดขึ้นภายในระยะเวลาไม่น้อยกว่า ๒ ปี นับ ถัดจากวันที่โรงพยาบาล ได้รับมอบสิ่งของ โดยต้องบริหารจัดการซ่อมแซมแก้ไขให้ใช้การได้ดีดังเดิมภายใน ๑๕ วัน นับถัดจากวันที่ได้รับแจ้งความชำรุดบกพร่อง

#### ๑๐. ข้อสงวนสิทธิ์ในการยื่นข้อเสนอและอื่นๆ

๑๐.๑ เงินค่าพัสดุสำหรับการจ้างครั้งนี้ ได้มาจากเงินนอกงบประมาณ ประเภทเงินบริจาค โรงพยาบาลเวียงสา ประจำปีงบประมาณ ๒๕๖๖

การลงนามในสัญญาจะกระทำได้ ต่อเมื่อโรงพยาบาลได้รับอนุมัติเงินค่าพัสดุจาก เงินนอกงบประมาณ ประเภทเงินบริจาคโรงพยาบาลเวียงสา ประจำปีงบประมาณ ๒๕๖๖ แล้วเท่านั้น

๑๐.๒ เมื่อโรงพยาบาล ได้คัดเลือกผู้ยื่นข้อเสนอรายใดให้เป็นผู้รับจ้าง และได้ตกลงจ้าง งานจ้างตามการประกวดประกาศจัดจ้างแล้ว ถ้าผู้รับจ้างจะต้องส่งหรือนำสิ่งของดังกล่าวเข้ามาจาก ต่างประเทศและของนั้นต้องนำเข้ามาโดยทางเรือในเส้นทางที่มีเรือไทยเดินอยู่ และสามารถให้บริการรับขนได้ ตามที่รัฐมนตรีว่าการกระทรวงคมนาคมประกาศกำหนด ผู้ยื่นข้อเสนอซึ่งเป็นผู้ขายจะต้องปฏิบัติตามกฎหมาย ว่าด้วยการส่งเสริมการพาณิชย์ ดังนี้

(๑) แจ้งการส่งหรือนำสิ่งของที่ซื้อขายดังกล่าวเข้ามาจากต่างประเทศต่อกรมเจ้า ทำ ภายใน ๗ วัน นับตั้งแต่วันที่ผู้ขายส่ง หรือซื้อของจากต่างประเทศ เว้นแต่เป็นของที่รัฐมนตรีว่าการ กระทรวงคมนาคมประกาศยกเว้นให้บรรทุกโดยเรืออื่นได้

(๒) จัดการให้สิ่งของที่ซื้อขายดังกล่าวบรรทุกโดยเรือไทย หรือเรือที่มีสิทธิ เช่นเดียวกับเรือไทย จากต่างประเทศมายังประเทศไทย เว้นแต่จะได้รับอนุญาตจากกรมเจ้าทำ ให้บรรทุก สิ่งของนั้นโดยเรืออื่นที่มีใช้เรือไทย ซึ่งจะต้องได้รับอนุญาตเช่นนั้นก่อนบรรทุกของลงเรืออื่น หรือเป็นของที่ รัฐมนตรีว่าการกระทรวงคมนาคมประกาศยกเว้นให้บรรทุกโดยเรืออื่น

(๓) ในกรณีที่ไม่มีปฏิบัติตาม (๑) หรือ (๒) ผู้ขายจะต้องรับผิดชอบตามกฎหมายว่าด้วย การส่งเสริมการพาณิชย์

๑๐.๓ ผู้ยื่นข้อเสนอซึ่งโรงพยาบาลได้คัดเลือกแล้ว ไม่ไปทำสัญญาหรือข้อตกลงเป็น หนังสือภายในเวลาที่กำหนด ดังระบุไว้ในข้อ ๗ โรงพยาบาลจะริบหลักประกันการยื่นข้อเสนอ หรือเรียก ร้อง จากผู้ออกหนังสือค้ำประกันการยื่นข้อเสนอทันที และอาจพิจารณาเรียก ร้องให้ชดใช้ความเสียหายอื่น (ถ้ามี) รวมทั้งจะพิจารณาให้เป็นผู้ทำงาน ตามระเบียบกระทรวงการคลังว่าด้วยการจัดซื้อจัดจ้างและการบริหารพัสดุ ภาครัฐ

๑๐.๔ โรงพยาบาลสงวนสิทธิ์ที่จะแก้ไขเพิ่มเติมเงื่อนไข หรือข้อกำหนดในแบบสัญญา หรือข้อตกลงเป็นหนังสือ ให้เป็นไปตามความเห็นของสำนักงานอัยการสูงสุด (ถ้ามี)

๑๐.๕ ในกรณีที่เอกสารแนบท้ายเอกสารประกาศจัดจ้างนี้ มีความขัดหรือแย้งกัน ผู้ยื่น ข้อเสนอจะต้องปฏิบัติตามคำวินิจฉัยของโรงพยาบาล คำวินิจฉัยดังกล่าวให้ถือเป็นที่สุด และผู้ยื่นข้อเสนอไม่มี สิทธิเรียกร้องค่าใช้จ่ายใดๆ เพิ่มเติม



๑๐.๖ โรงพยาบาลอาจประกาศยกเลิกการจัดซื้อในกรณีต่อไปนี้ได้ โดยที่ผู้ยื่นข้อเสนอจะเรียกร้องค่าเสียหายใดๆ จากโรงพยาบาลไม่ได้

(๑) โรงพยาบาลไม่ได้รับการจัดสรรเงินที่จะใช้ในการจัดจ้างหรือที่ได้รับจัดสรรแต่ไม่เพียงพอที่จะทำการจัดจ้างครั้งนี้ต่อไป

(๒) มีการกระทำที่เข้าลักษณะผู้ยื่นข้อเสนอที่ชนะการจัดจ้างหรือที่ได้รับการคัดเลือกมีผลประโยชน์ร่วมกัน หรือมีส่วนได้เสียกับผู้ยื่นข้อเสนอรายอื่น หรือขัดขวางการแข่งขันอย่างเป็นธรรม หรือสมยอมกันกับผู้ยื่นข้อเสนอรายอื่น หรือเจ้าหน้าที่ในการเสนอราคา หรือถือว่ากระทำการทุจริตอื่นใดในการเสนอราคา

(๓) การทำการจัดจ้างครั้งนี้ต่อไปอาจก่อให้เกิดความเสียหายแก่โรงพยาบาล หรือกระทบต่อประโยชน์สาธารณะ

(๔) กรณีอื่นในทำนองเดียวกับ (๑) (๒) หรือ (๓) ตามที่กำหนดในกฎกระทรวง ซึ่งออกตามความในกฎหมายว่าด้วยการจัดซื้อจัดจ้างและการบริหารพัสดุภาครัฐ

**๑๑. การปฏิบัติตามกฎหมายและระเบียบ**

ในระหว่างระยะเวลาการจ้าง ผู้ยื่นข้อเสนอที่ได้รับการคัดเลือกให้เป็นผู้ขายต้องปฏิบัติตามหลักเกณฑ์ที่กฎหมายและระเบียบได้กำหนดไว้โดยเคร่งครัด

**๑๒. การประเมินผลการปฏิบัติงานของผู้ประกอบการ**

โรงพยาบาล สามารถนำผลการปฏิบัติงานแล้วเสร็จตามสัญญาของผู้ยื่นข้อเสนอที่ได้รับการคัดเลือกให้เป็นผู้ขายเพื่อนำมาประเมินผลการปฏิบัติงานของผู้ประกอบการ

ทั้งนี้ หากผู้ยื่นข้อเสนอที่ได้รับการคัดเลือกไม่ผ่านเกณฑ์ที่กำหนดจะถูกระงับการยื่นข้อเสนอหรือทำสัญญากับโรงพยาบาล ไว้ชั่วคราว

โรงพยาบาลเวียงสา

๓๐ พ.ค. ๒๕๖๖  
ชวาม





ใบเสนอราคาจ้าง

เรียน ผู้อำนวยการโรงพยาบาลเวียงสา

๑. ข้าพเจ้า.....สำนักงานใหญ่ตั้งอยู่เลขที่.....  
ถนน.....ตำบล/แขวง.....อำเภอ/เขต  
.....จังหวัด.....โทรศัพท์.....

โดย.....ผู้ลงนามข้างท้ายนี้ ผู้ถือบัตรประจำตัวประชาชน เลขที่.....  
โทรศัพท์.....โดย.....ได้พิจารณาเงื่อนไขต่างๆ ในเอกสาร  
ประกอบงานจ้างปรับปรุงต่อเติมอาคารคลินิกสูตินรีเวช โรงพยาบาลเวียงสา จังหวัดน่าน โดยตลอดและยอมรับ  
ข้อกำหนดและเงื่อนไขนั้นแล้ว รวมทั้งรับรองว่า ข้าพเจ้าเป็นผู้มีคุณสมบัติครบถ้วนตามที่กำหนดและ  
ไม่เป็นผู้ที่ทำงานของหน่วยงานของรัฐ

๒. ข้าพเจ้าขอเสนอที่จะทำงานจ้าง.....  
ตามข้อกำหนดเงื่อนไขรายละเอียดแห่งเอกสารจ้างฯ ตามราคาค่างที่ได้ระบุไว้ในใบเสนอราคานี้ เป็นเงินทั้งสิ้น  
.....บาท (.....) ซึ่งได้รวมภาษีมูลค่าเพิ่ม  
ตลอดจนภาษีอากรอื่นๆ และค่าใช้จ่ายที่ส่งไปไว้ด้วยแล้ว

๓. ข้าพเจ้าจะยื่นคำเสนอราคานี้เป็นระยะเวลา.....วัน ตั้งแต่วันยื่นข้อเสนอ  
และโรงพยาบาลเวียงสา อาจรับคำเสนอนี้ ณ เวลาใดก็ได้ก่อนที่จะครบกำหนดระยะเวลาดังกล่าว  
หรือระยะเวลาที่ได้ยื่นออกไปตามเหตุผลอันสมควรที่โรงพยาบาลเวียงสาร้องขอ

๔. ข้าพเจ้ารับรองว่าจะส่งมอบงานตามเงื่อนไขที่เอกสารจ้างปรับปรุงต่อเติมอาคารคลินิกสูตินรีเวช  
โรงพยาบาลเวียงสา จังหวัดน่าน จำนวน ๑ งาน กำหนดไว้

๕. ในกรณีที่ข้าพเจ้าได้รับการพิจารณาให้เป็นผู้ชนะงานจ้างปรับปรุงต่อเติมอาคารคลินิกสูตินรีเวช  
โรงพยาบาลเวียงสา จังหวัดน่าน ข้าพเจ้ารับรองที่จะทำสัญญาตามแบบสัญญาจ้างจ้างปรับปรุงต่อเติม  
อาคารคลินิกสูตินรีเวช โรงพยาบาลเวียงสา จังหวัดน่าน จำนวน ๑ งาน กับโรงพยาบาลเวียงสา จังหวัดน่าน  
ภายใน.....วัน นับถัดจากวันที่ได้รับหนังสือให้ไปทำสัญญา

หากข้าพเจ้าไม่ปฏิบัติตามให้ครบถ้วน ข้าพเจ้ายอมชดใช้ค่าเสียหายใดๆ ที่อาจมีแก่โรงพยาบาล  
เวียงสา และโรงพยาบาลเวียงสา มีสิทธิจะให้ผู้อื่นยื่นข้อเสนอรายอื่นเป็นผู้ชนะการเสนอราคาได้ หรือโรงพยาบาล  
เวียงสา อาจดำเนินการจัดจ้างใหม่ก็ได้

๖. ข้าพเจ้ายอมรับว่าโรงพยาบาลเวียงสา ไม่มีความผูกพันที่จะรับคำเสนอนี้ หรือใบเสนอราคา  
ใดๆ รวมทั้งไม่ต้องรับผิดชอบในค่าใช้จ่ายใดๆ อันอาจเกิดขึ้นในการที่ข้าพเจ้าได้เข้ายื่นข้อเสนอครั้งนี้

๗. ข้าพเจ้าได้ตรวจทานตัวเลขและตรวจสอบเอกสารต่างๆ ที่ได้ยื่นพร้อมใบเสนอราคานี้  
โดยละเอียดแล้ว และเข้าใจดีว่าโรงพยาบาลเวียงสา ไม่ต้องรับผิดชอบต่อใดๆ ในความผิดพลาดหรือตกหล่น

๘. ใบเสนอราคานี้ ได้ยื่นเสนอโดยบริสุทธิ์ยุติธรรม และปราศจากกมลฉ้อฉล หรือการสมรู้ร่วมคิดกัน  
โดยไม่ชอบด้วยกฎหมายกับบุคคลใดบุคคลหนึ่ง หรือหลายบุคคล หรือกับห้างหุ้นส่วน บริษัทใดๆ ที่ได้ยื่นข้อเสนอ  
ในคราวเดียวกัน

เสนอมา ณ วันที่..... เดือน..... พ.ศ. ....

ลงชื่อ .....

(.....)

ตำแหน่ง.....



แบบประมาณการราคาค่าก่อสร้าง

ผู้เสนอราคา.....

ส่วนราชการ โรงพยาบาลเวียงสา อำเภอเวียงสา จังหวัดน่าน

โครงการ งานจ้างปรับปรุงคลินิกสูติ-นรีเวช โรงพยาบาลเวียงสา จังหวัดน่าน

สถานที่ก่อสร้าง โรงพยาบาลเวียงสา อำเภอเวียงสา จังหวัดน่าน

ลำดับที่	รายการ	ค่างานต้นทุน	Factor F	ค่าก่อสร้าง	หมายเหตุ
1	หมวดงานรื้อถอน				
2	หมวดงานปรับพื้นที่				
3	หมวดงานโครงสร้าง				
4	หมวดงานหลังคา				
5	หมวดงานสถาปัตยกรรม				
6	หมวดงานสุขภัณฑ์และสุขาภิบาล				
7	หมวดงานไฟฟ้า				
8	หมวดงานวางระบายน้ำ				
	<b>เงื่อนไขการใช้ตาราง Factor F</b>				
	เงินล่วงหน้าจ่าย 0%				
	เงินประกันผลงานหัก 0%				
	ดอกเบี้ยเงินกู้ 6%				
	ภาษีมูลค่าเพิ่ม 7%				
สรุป	รวมค่าก่อสร้างเป็นเงินทั้งสิ้น			-	
	คิดเป็นเงินประมาณ				
	ตัวอักษร				

ลงชื่อ ..... ผู้เสนอราคา

( )

...../...../.....





แบบประมาณการราคาค่าก่อสร้าง

ผู้เสนอราคา.....  
 โครงการ งานจ้างปรับปรุงคลินิกสูติ-นรีเวช โรงพยาบาลเวียงสา จังหวัดน่าน  
 สถานที่ก่อสร้าง โรงพยาบาลเวียงสา อำเภอเวียงสา จังหวัดน่าน

ลำดับ	รายการ	จำนวน	หน่วย	ราคาวัสดุ		ราคาค่าแรง		รวม (บาท)	หมายเหตุ
				ราคา (บาท)	รวม (บาท)	ราคา (บาท)	รวม (บาท)		
	เหล็กเส้นกลมผิวเรียบ SR.24 ขนาด RB6 มม.	0.09	ตัน						
	เหล็กเส้นกลมผิวข้อย SD.40 ขนาด DB12 มม.	0.32	ตัน						
	ลวดผูกเหล็ก	9.72	ก.ก.						
	ไม้แบบ+คร่า	40.01	ตร.ม.						
	ค่าแรงงานติดตั้งไม้แบบ	57.16	ตร.ม.						
	ตะปู	11.43	ก.ก.						
	คอนกรีตโครงสร้าง	3.14	ลบ.ม.						
3.3	งานคานคอดิน								
	เหล็กเส้นกลมผิวเรียบ SR.24 ขนาด RB6 มม.	0.19	ตัน						
	เหล็กเส้นกลมผิวข้อย SD.40 ขนาด DB12 มม.	0.52	ตัน						
	ลวดผูกเหล็ก	21.30	ก.ก.						
	ไม้แบบ+คร่า	64.62	ตร.ม.						
	ค่าแรงงานติดตั้งไม้แบบ	92.32	ตร.ม.						
	ตะปู	18.46	ก.ก.						
	คอนกรีตโครงสร้าง	10.16	ลบ.ม.						
3.4	งานพื้น คสล.								
	เหล็กเส้นกลมผิวเรียบ SR.24 ขนาด RB9 มม.	0.40	ตัน						
	ลวดผูกเหล็ก	12.04	ก.ก.						
	คอนกรีตโครงสร้าง	15.21	ลบ.ม.						
<b>รวมหมวดงานโครงสร้าง</b>									
4	งานหลังคา								
	เหล็กแผ่น ขนาด 200x200x9 มม.	13.00	แผ่น						
	ฉันทันเหล็ก C ขนาด 100x50x20x3.2 มม.	8.00	ท่อน						



แบบประมาณการราคาค่าก่อสร้าง

ผู้เสนอราคา.....

โครงการ งานจ้างปรับปรุงคลินิกสูติ-นรีเวช โรงพยาบาลเวียงสา จังหวัดน่าน  
 สถานที่ก่อสร้าง โรงพยาบาลเวียงสา อำเภอเวียงสา จังหวัดน่าน

ลำดับ	รายการ	จำนวน	หน่วย	ราคาวัสดุ		ราคาค่าแรง		รวม (บาท)	หมายเหตุ
				ราคา (บาท)	รวม (บาท)	ราคา (บาท)	รวม (บาท)		
	จันทันเหล็ก C ขนาด 125x50x20x3.2 มม.	7.00	ท่อน						
	เหล็กกลม 48.6x2.3 มม.	2.00	ท่อน						
	เหล็กกลม 76.3x4 มม.	3.00	ท่อน						
	แปเหล็ก C ขนาด 75x45x15x2.3 มม.	32.00	ท่อน						
	หลังคาอลูมิเนียม พร้อมอุปกรณ์ยึด	53.47	ตร.ม.						
	หลังคาเมทัลชีท ทหนา 0.35 มม. พร้อมอุปกรณ์ยึด	104.92	ตร.ม.						
	รางระบายน้ำฝน สแตนเลส	14.86	ม.						
	สีกันสนิม	123.98	ตร.ม.						
	เชิงชาย และปิดเชิงชาย	24.95	ม.						
	ค่าแรงงานติดตั้งโครงสร้างหลังคา	1359.40	ก.ก.						
<b>รวมหมวดงานหลังคา</b>									
5	<b>งานสถาปัตยกรรม</b>								
	ผนังก่ออิฐมวลเบา	83.13	ตร.ม.						
	ผนังก่ออิฐฉาบปูน	115.20	ตร.ม.						
	ก่ออิฐเต็มพอกเสา	7.76	ตร.ม.						
	บันไดก่ออิฐเต็มแผ่น	11.76	ม.						
	ฉาบปูน	515.66	ตร.ม.						
	ผนังกระจก 4.0 ม.ม. รวมโครงอลูมิเนียม 1.2 ม.ม.	66.00	ตร.ม.						
	ทึบปูนหินทราย/หินกาบ	52.00	ตร.ม.						
	พื้นปูกระเบื้องเคลือบ 0.30x0.30 ม. และปูนทรายปรับระดับ	65.00	ตร.ม.						
	พื้นปูกระเบื้องเคลือบ 0.60x0.60 ม. และปูนทรายปรับระดับ	120.00	ตร.ม.						
	ผนังปูกระเบื้องเคลือบ 0.20x0.25 ม. และปูนทรายปรับระดับ สูง 1.80 ม.	34.00	ตร.ม.						



แบบประมาณการราคาก่อสร้าง

ผู้เสนอราคา.....  
 โครงการ งานจ้างปรับปรุงคลินิกสูติ-นรีเวช โรงพยาบาลเวียงสา จังหวัดน่าน  
 สถานที่ก่อสร้าง โรงพยาบาลเวียงสา อำเภอเวียงสา จังหวัดน่าน

ลำดับ	รายการ	จำนวน	หน่วย	ราคาวัสดุ		ราคาค่าแรง		รวม (บาท)	หมายเหตุ
				ราคา (บาท)	รวม (บาท)	ราคา (บาท)	รวม (บาท)		
	ปูนยาแนว	44.00	ถุง						
	ฝ้าเพดานภายนอก แผ่นเรียบ 4.0 มม. พร้อมเคร่าเหล็กชุบสังกะสี	48.00	ตร.ม.						
	ฝ้าเพดานภายใน ยิปซัมบอร์ด 9.0 มม. พร้อมเคร่าเหล็กชุบสังกะสี	167.00	ตร.ม.						
	ผนังฉนวนใยหินคอมโพสิต	32.00	ตร.ม.						
	ประตูบานเลื่อนสลับ พร้อมอุปกรณ์ (D1)	2.00	บาน						
	ประตูบานเปิดเดี่ยว บานไม้สักแท้ (D2)	2.00	บาน						
	ประตูบานเลื่อน รางบน (D3)	4.00	บาน						
	ประตูบานเปิดเดี่ยว บานพีวีซี (D4)	5.00	บาน						
	ประตูบานเลื่อนสลับ พร้อมอุปกรณ์ (D5)	1.00	บาน						
	หน้าต่างบานเลื่อนสลับ มีช่องแสง (W1)	5.00	บาน						
	หน้าต่างบานเลื่อนสลับ มีช่องแสง (W2)	4.00	บาน						
	หน้าต่างบานเลื่อนสลับ มีช่องแสง (W3)	5.00	บาน						
	เคาน์เตอร์	18.00	ม.						
	งานทาสีรองพื้นปูนใหม่ ส่วนต่อเติม	515.66	ม. <sup>2</sup>						
	สีทาภายใน (ส่วนต่อเติม) ทาไม่น้อยกว่า 2 ครั้ง	223.83	ม. <sup>2</sup>						
	สีทาภายนอก (ส่วนต่อเติม) ทาไม่น้อยกว่า 2 ครั้ง	257.83	ม. <sup>2</sup>						
รวมหมวดงานสถาปัตยกรรม									
6	งานสุขภัณฑ์และสุขาภิบาล								
	ดินชุก และถมดิน	20.00	ลบ.ม.						
	ท่อ คลส. ชนิดเจาะรู ขนาดเส้นผ่าศูนย์กลาง 1.00 ม.	16.00	ฟ่อน						
	ฝาปิด คลส. ชนิดเจาะรู ขนาดเส้นผ่าศูนย์กลาง 1.00 ม.	4.00	ฟ่อน						
	ทรายหยาบ	4.00	ลบ.ม.						



แบบประมาณการราคาก่อสร้าง

ผู้เสนอราคา.....  
 โครงการ งานจ้างปรับปรุงคณิศรวิเศษ โรงพยาบาลเวียงสา จังหวัดน่าน  
 สถานที่ก่อสร้าง โรงพยาบาลเวียงสา อำเภอเวียงสา จังหวัดน่าน

ลำดับ	รายการ	จำนวน	หน่วย	ราคาวัสดุ		ราคาค่าแรง		รวม (บาท)	หมายเหตุ
				ราคา (บาท)	รวม (บาท)	ราคา (บาท)	รวม (บาท)		
	คอนกรีตโครงสร้าง	5.00	ลบ.ม.						
	เหล็กเส้นกลมผิวเรียบ SR.24 ขนาด RB9 มม.	0.06	ตัน						
	ลวดผูกเหล็ก	2.10	ก.ก.						
	ท่อพีวีซี ชั้น 13.5 ขนาดเส้นผ่าศูนย์กลาง 1/2"	27.00	ฟุต						
	ท่อพีวีซี ชั้น 13.5 ขนาดเส้นผ่าศูนย์กลาง 2"	11.00	ฟุต						
	ท่อพีวีซี ชั้น 13.5 ขนาดเส้นผ่าศูนย์กลาง 4"	4.00	ฟุต						
	อุปกรณ์ พร้อมข้อต่อ	1.00	งาน						
	อ่างล้างหน้าแบบมีขาตั้ง ห้องน้ำชาย	1.00	ชุด						
	อ่างล้างหน้าแบบฝังบนเคาน์เตอร์ ห้องตรวจและ ห้องน้ำหญิง	6.00	ชุด						
	โถส้วมนั่งราบแบบมีหมอน้ำ พร้อมอุปกรณ์	5.00	ชุด						
	สายชำระ พร้อมสตัดปาลั่ว	5.00	ชุด						
	ที่ใส่กระดาษชำระแบบติดผนัง	5.00	ชุด						
	กระจกเงา พร้อมชั้นวางของ	4.00	ชุด						
	ตะแกรงกรองผง พร้อมที่ตกดิน	5.00	ชุด						
	ท่อน้ำทิ้งอ่างล้างหน้า แบบกระปุกพร้อมอะไหล่	8.00	ชุด						
	ก๊อกน้ำอ่างล้างมือ	5.00	ชุด						
	การประสานท่อ	10.00	การประปอง						
<b>รวมหมวดงานสุขภัณฑ์และสุขาภิบาล</b>									
7	งานไฟฟ้า								
	สายไฟฟ้าเดินภายในอาคาร ขนาด 2x2.5 ตร.มม.	200.00	ม.						
	สายไฟฟ้าเดินภายในอาคาร ขนาด 2x1.5 ตร.มม.	200.00	ม.						
	โคมไฟพแนล หลอด LED ขนาด 2x40 วัตต์	15.00	ชุด						



แบบประมาณการราคาค่าก่อสร้าง

ผู้เสนอราคา.....

โครงการ งานจ้างปรับปรุงคลินิกสูติ-นรีเวช โรงพยาบาลเวียงสา จังหวัดน่าน  
 สถานที่ก่อสร้าง โรงพยาบาลเวียงสา อำเภอเวียงสา จังหวัดน่าน

ลำดับ	รายการ	จำนวน	หน่วย	ราคาวัสดุ		ราคาค่าแรง		รวม (บาท)	หมายเหตุ
				ราคา (บาท)	รวม (บาท)	ราคา (บาท)	รวม (บาท)		
	หลอดไฟ LED ขนาด 9 วัตต์ พร้อมราง	8.00	ชุด						
	ดัดปลั๊ก พร้อมหน้ากาก	15.00	ชุด						
	สวิตช์ไฟฟ้า	21.00	อัน						
	เต้ารับ	3.00	อัน						
	อุปกรณ์ยึดสายไฟ	1.00	งาน						
<b>รวมหมวดงานไฟฟ้า</b>									
8	งานวางระบบน้ำ								
	พรายทาบ	1.17	ลบ.ม.						
	คอนกรีตหยาบ	0.50	ลบ.ม.						
	เหล็กเส้นกลมผิวเรียบ SR.24 ขนาด RB9 มม.	0.053	ตัน						
	ลวดผูกเหล็ก	1.86	ก.ก.						
	คอนกรีตโครงสร้าง	2.41	ลบ.ม.						
	ก่ออิฐครึ่งแผ่น	13.50	ตร.ม.						
	ฉาบปูนเรียบ	30.00	ตร.ม.						
<b>รวมหมวดงานวางระบบน้ำ</b>									
<b>รวมราคาค่าก่อสร้างทั้งหมด</b>									

ลงชื่อ ..... ผู้เสนอราคา  
 (.....)



ที่ นน ๐๐๓๓.๓๐๑.๒/ว

โรงพยาบาลเวียงสา  
ตำบลกลางเวียง อำเภอเวียงสา  
จังหวัดน่าน

พฤษภาคม ๒๕๖๖

เรื่อง ขอเชิญชวนยื่นข้อเสนอราคางานจ้างปรับปรุงอาคารคลินิกสูตินรีเวช

เรียน

สิ่งที่ส่งมาด้วย ๑. สำเนาประกาศโรงพยาบาลเวียงสา ลงวันที่ พฤษภาคม ๒๕๖๖ จำนวน ๑ ชุด  
๒. แบบใบเสนอราคา จำนวน ๑ ชุด

ด้วยโรงพยาบาลเวียงสา อำเภอเวียงสา จังหวัดน่าน มีความประสงค์ จะดำเนินการจ้างปรับปรุงต่อเติมอาคารคลินิกสูตินรีเวช จำนวน ๑ งาน เพื่อเป็นการขยายพื้นที่สำหรับให้บริการ เนื่องจากพื้นที่เดิมมีจำกัด และเพื่อให้เป็นไปตามมาตรฐานกระทรวงสาธารณสุข โดยกำหนดราคากลางเป็นจำนวนเงิน ๑,๘๘๒,๐๐๐.๐๐ บาท (หนึ่งล้านแปดแสนแปดหมื่นสองบาทถ้วน) นั้น

โรงพยาบาลเวียงสา จึงขอเชิญชวนให้ผู้ที่สนใจยื่นเสนอราคางานจ้างปรับปรุงอาคารคลินิกสูตินรีเวช โรงพยาบาลเวียงสา อำเภอเวียงสา จังหวัดน่าน ตามรายละเอียดสิ่งที่ส่งมาด้วยนี้

จึงเรียนมาเพื่อพิจารณา

ขอแสดงความนับถือ

(นายภฤตพิพงษ์ ทิพย์ล้อย)

นายแพทย์ชำนาญการพิเศษ (ด้านเวชกรรม)  
รักษาการในตำแหน่งผู้อำนวยการโรงพยาบาลเวียงสา

งานพัสดุ กลุ่มงานบริหารทั่วไป

โทร. ๐-๕๕๖๙-๐๘๕๑

โทรสาร ๐ ๕๕๖๙-๐๘๑๒



กำหนดวงงาน - งบเงิน และระยะเวลาก่อสร้าง

สิ่งก่อสร้าง                   ปรับปรุงต่อเติมอาคารคลินิกสูตินรีเวช  
สถานที่ก่อสร้าง            โรงพยาบาลเวียงสา อำเภอเวียงสา จังหวัดน่าน  
ราคาก่อสร้าง                ๑๐๐ %  
ระยะเวลาก่อสร้าง           ๙๐ วัน (เก้าสิบวัน)  
การก่อสร้างแบ่งเป็น       ๓ วงงาน (สามวงงาน) ๓ งบเงิน (สามงบเงิน)

งวดที่ ๑ (งวดที่หนึ่ง) จำนวนเงิน ๕๖๔,๖๐๐.๐๐ บาท (ห้าแสนหกหมื่นสี่พันหกร้อยบาทถ้วน) คิดเป็นร้อยละ ๓๐.๐๐ (สามสิบ) ของวงเงินตามสัญญาจ้างก่อสร้าง จ่ายให้เมื่อผู้รับจ้างได้ทำการ งานรื้อถอน, งานปรับพื้นที่, งานโครงสร้างคสล. งานโครงสร้างหลังคาและงานก่อผนังเสร็จ เรียบร้อยตามแบบแปลน และได้ส่งมอบให้คณะกรรมการตรวจรับพัสดุรับมอบงานให้แล้วเสร็จ

งวดที่ ๒ (งวดที่สอง) จำนวนเงิน ๕๖๔,๖๐๐.๐๐ บาท (ห้าแสนหกหมื่นสี่พันหกร้อยบาทถ้วน) คิดเป็นร้อยละ ๓๐.๐๐ (สามสิบ) ของวงเงินตามสัญญาจ้างก่อสร้าง จ่ายให้เมื่อผู้รับจ้างได้ดำเนินการ งานก่ออิฐพอกเสา, งานก่ออิฐบันได, งานฉาบปูน, งานผนังกระฉก และเคร่าอลูมิเนียม งานพื้นปูกระเบื้อง (ผู้รับจ้างจะเป็นผู้กำหนดลวดลายของกระเบื้อง) งานผนังบุกระเบื้อง เสร็จเรียบร้อยตามแบบแปลน และได้ส่งมอบงานให้คณะกรรมการตรวจรับพัสดุรับมอบงานให้แล้วเสร็จ

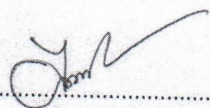
งวดที่ ๓ (งวดสุดท้าย) เป็นจำนวนเงิน ๗๕๒,๘๐๐.๐๐ บาท (เจ็ดแสนห้าหมื่นสองพันแปดร้อย บาทถ้วน) คิดเป็นร้อยละ ๔๐.๐๐ (สี่สิบ) จ่ายให้เมื่อผู้รับจ้างได้ดำเนินการ งานฝ้าเพดาน, งานผนังอลูมิเนียมคอมโพสิต, งานประตูและหน้าต่าง, งานเคาน์เตอร์, งานทาสี (ผู้ว่าจ้างจะเป็นผู้กำหนดสี และประเภทสี) งานสุขภัณฑ์และสุขาภิบาล (ผู้ว่าจ้างจะกำหนดรายละเอียดของงานสุขภัณฑ์) งานไฟฟ้าและงานวางระบายน้ำ ตามแบบแปลน รวมถึงทำบริเวณสถานที่ก่อสร้างให้ สะอาดเรียบร้อยพร้อมใช้งานได้ทันที และได้ส่งมอบงานให้คณะกรรมการตรวจรับพัสดุรับมอบงานให้แล้วเสร็จ

คณะกรรมการกำหนดราคากลางและแบบรูปรายการ

งานจ้างปรับปรุงต่อเติมอาคารคลินิกสูตินรีเวช โรงพยาบาลเวียงสา จังหวัดน่าน  
ตามคำสั่งโรงพยาบาลเวียงสา ที่ ๔๐/๒๕๖๖ ลงวันที่ ๒๗ กุมภาพันธ์ ๒๕๖๖



(นายจันทักชัย นันท์ชัย)  
นายแพทย์ชำนาญการ  
ประธานกรรมการ



(นางสุจินดา สุภาพ)  
พยาบาลวิชาชีพชำนาญการ  
กรรมการ



(นายกรินทร์ ต๊ะพันธ์)  
หัวหน้าฝ่ายการโยธา  
เทศบาลตำบลกลางเวียง  
กรรมการ



โครงการ

ปรับปรุงต่อเติมห้องประชุมเพื่อใช้เป็นห้องสูติบัตร

สถานที่

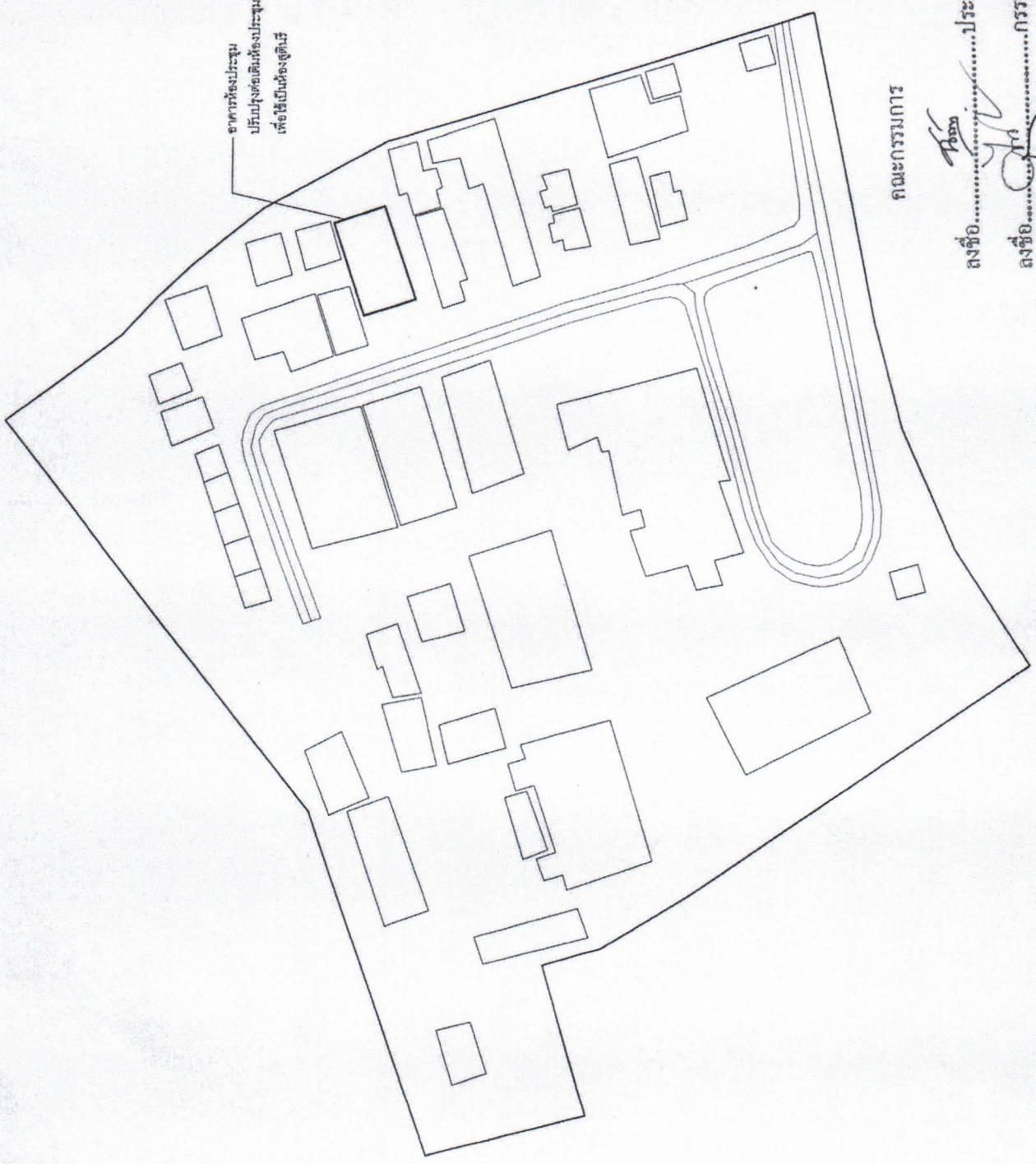
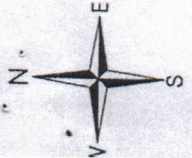
โรงพยาบาลเวียงสา จังหวัดน่าน

คณะกรรมการ

ชื่อ.....ประธานกรรมการ  
ชื่อ.....กรรมการ  
ชื่อ.....กรรมการ

โรงพยาบาลเวียงสา





โรงพยาบาลเวียงสา  
โครงการ

ปรับปรุงห้องเดิมห้องประชุม  
เพื่อใช้เป็นห้องสูติแม่

สถานที่

โรงพยาบาลเวียงสา จังหวัดน่าน

ชื่อแบบ

นายสุวัฒน์ วิทยาศ  
วิศวกร

นายอภิรักษ์ ธรรมวงศ์ ทย.385  
วิศวกร

นายสุพิศ นานเกิด ทย.7750

คณะกรรมการ

ลงชื่อ.....ประธานกรรมการ  
ลงชื่อ.....กรรมการ  
ลงชื่อ.....กรรมการ  
คนงบริเวณ



1. งานระดับ หมายเหตุ	+ 0.00 ระดับพื้นดิน - 0.00 ระดับมีการก่อสร้างส่วนอื่น ๆ ใช้จากแปลนอาคารก่อสร้าง ในกรณีแปลนอาคารสถาปัตยกรรมไม่ตรงกัน ให้ถือเอาค่าเฉลี่ยเป็นค่าตั้ง หรือตรวจสอบตามทางผู้ออกแบม	8. งานสุรภักดิ์	จุดเริ่มต้นและจุดปลายทั้งหมด ใช้ชื่อ AMERICAN STANDARD, COTTO หรือเทียบเท่า รุ่นตามที่กำหนดไว้ในแบบแปลนและรายการประกอบ
2. งานฐานราก	ขนาดความลึกของฐานราก ตามที่กำหนดไว้ในรายการประกอบแบบโครงสร้าง งานโครงสร้าง - กำลัดยึดประจันคาน้ำค้ำ (c) ไม่น้อยกว่า 240 KSC ของแห่งขมก้นหรือตัวอย่าง ขนาด 0.15x0.15x0.15 ม. มีข้อต่อยึดด้วย 28 #1	9. งานฝ้าฟ้า หมายเหตุ	ตามที่กำหนดไว้ในแบบแปลนและรายการประกอบแบบวิศวกรรมไฟฟ้า - ติดตั้งเครื่องตัดกระแสไฟฟ้าอัตโนมัติ ตามมาตรฐานของโครงการ - ผู้รับจ้างจะต้องติดตั้งระบบไฟฟ้าตามที่กำหนดไว้ในแบบ ในกรณีที่ข้อความ หรือรายละเอียดในรายการ ข้อกำหนดในแบบแปลนแบบแปลน ให้ถือการวินิจฉัยของช่างปฏิบัติงานสถานเป็นผู้ชี้แจง - ค่าแบบแปลน, บล็อก, สวิตช์ ที่แสดงในแบบแปลนเป็นเพียงค่าแห่งประมาณ อาจเปลี่ยนแปลง ได้เล็กน้อย เพื่อความเหมาะสมกับสภาพและลักษณะโครงสร้าง - ห่วงขึงตามโครงสร้างระบบไฟฟ้าเสร็จแล้ว ผู้รับจ้างจะต้องดำเนินการทดสอบระบบไฟฟ้าทั้งหมดต่อ เครื่อง หากผู้รับจ้างจะต้องเป็นผู้บอกค่าใช้จ่ายต่าง ๆ ที่จำเป็นในการทดสอบดังกล่าว - ผู้รับจ้างจะต้องปฏิบัติตามข้อกำหนดของอุปกรณ์ไฟฟ้าและวัสดุทุกชนิด ตลอดจนการติดตั้งเป็นเวลา 1 ปี นับจากวันที่รับงาน ในระยะเวลาที่รับประกันดังกล่าว หากมีอุปกรณ์หรือชิ้นส่วนใดชำรุด ใช้งานไม่ สมบูรณ์ ผู้รับจ้างจะต้องแก้ไข หรือเปลี่ยนอุปกรณ์ที่ชำรุดโดยไม่คิดค่าจากผู้จ้าง
3. งานพื้น	ลักษณะของพื้นผิวตามที่กำหนดไว้ในแบบแปลนคือ พ1 พ1 พื้นปูกระเบื้องเคลือบ 0.60x0.60 ม. ภายในอาคาร ติด+ต่อเติม พ2 พ2 พื้นปูกระเบื้องเคลือบ 0.30x0.30 ม. บริเวณ+บันได+ห้องน้ำ พ3 ทางลาดผู้พิการ พื้น ค.ส.ล. ชนิดขยาบ+หยาบ - พื้นปูกระเบื้องเคลือบและรองกันลื่นทุกด้าน กระเบื้องปูพื้นหรือปูพื้นเป็นขั้นบันได - SLOPE ของพื้นต้องไม่น้อยกว่า 1% ในที่ใดก็ตาม SLOPE จะต้องมีอย่างน้อย 1:200 - วิธีการผสมน้ำยากับซีเมนต์ ให้ปฏิบัติตามคำแนะนำของผู้ผลิตอย่างเคร่งครัด - ในการฉาบ ค.ส.ล. ที่เป็น SLAB ON GROUND พื้นส่วนนี้ต้องผสมทราย วัสดุนำยึดแน่นอย่างน้อย 0.30 ม. และปูพลาสติกกันความชื้นก่อนเทคอนกรีต (แผ่นพลาสติกใช้เฉพาะภายในอาคารส่วนที่มี หลังคาคลุมเท่านั้น)	10. งานประปา หมายเหตุ	ตามที่กำหนดไว้ในแบบแปลนและรายการประกอบแบบวิศวกรรมสุขาภิบาล - ผู้รับจ้างจะต้องจัดระบบสุขาภิบาลตามที่กำหนดไว้ในแบบแปลนในกรณีข้อความ หรือรายละเอียดใน รายการ ข้อกำหนดในแบบแปลน ให้ถือการวินิจฉัยของผู้ประกอบการเป็นผู้ชี้แจง - หลังจากการติดตั้งระบบสุขาภิบาลเสร็จแล้ว ผู้รับจ้างจะต้องดำเนินการทดสอบระบบประปาทั้งหมด ต่อเจ้าของ ทางผู้รับจ้างจะต้องเป็นผู้บอกค่าใช้จ่ายต่าง ๆ ที่จำเป็นในการทดสอบดังกล่าวของ - ผู้รับจ้างจะต้องปฏิบัติตามข้อกำหนดของอุปกรณ์ไฟฟ้าและวัสดุทุกชนิด ตลอดจนการติดตั้งเป็นเวลา 1 ปี นับจากวันที่รับงาน ในระยะเวลาที่รับประกันดังกล่าว หากมีอุปกรณ์หรือชิ้นส่วนใดชำรุด ใช้งาน ไม่สมบูรณ์ ผู้รับจ้างจะต้องแก้ไข หรือเปลี่ยนอุปกรณ์ที่ชำรุดโดยไม่คิดค่าจากผู้จ้าง
4. งานผนัง	ผนังโดยทั่วไป ก่ออิฐฉาบปูนและตีฉาบผนัง ผิวฉาบปูนเรียบทั้งภายในและภายนอก ยกเว้นตามที่กำหนดไว้เป็นอย่างอื่น ลักษณะของพื้นผิวดังนี้ พ1 ผนังกระจก+โครงอลูมิเนียม ภายในอาคารติด 44 เสาทอง+บุหินทราย / หินแกรนิต พ2 ผนังก่ออิฐฉาบปูน+ฉาบเรียบ พ3 ผนังก่ออิฐฉาบปูน+บุกระเบื้อง 20x25 สูง 1.80 ม. ผนังห้องน้ำ+ตู้ม	11. งานแปลนกระเบื้อง หมายเหตุ	ตามที่กำหนดไว้ในแบบแปลน - ระยะเวลาและขนาด ที่ไม่มีกรรมวิธีต่าง หรือตัวหนังสือกำกับไว้ ให้ใช้ตัดสินใจ หรือกำหนดเอา โดย การวินิจฉัยสถาปนิก - ผู้รับจ้างต้องทำการตรวจสอบระยะและขนาดทั้งหมด ณ.สถานที่จริงก่อนการดำเนินการ หากมีข้อสงสัย หรือข้อขัดแย้งในแบบแปลนหรือข้อกำหนดในแบบแปลนและรายการก่อสร้างให้ ทางสถาปนิกหรือวิศวกร ผู้ประกอบการเป็นผู้ชี้แจง - สิ่งที่มาอยู่ในแบบแปลนหรือรายการก่อสร้างซึ่งไม่ได้สิ่งที่กล่าวเป็นเกณฑ์เสมอทั้งโดยสถาปนิก หรือวิศวกรผู้ประกอบการเป็นผู้ชี้แจง - ผู้รับจ้างต้องทำการตรวจสอบระยะและขนาดทั้งหมด ณ.สถานที่จริงก่อนการดำเนินการ หากมีข้อสงสัย หรือข้อขัดแย้งในแบบแปลนหรือข้อกำหนดในแบบแปลนและรายการก่อสร้างให้ ทางสถาปนิกหรือวิศวกร ผู้ประกอบการเป็นผู้ชี้แจง - สิ่งที่มาอยู่ในแบบแปลนหรือรายการก่อสร้างซึ่งไม่ได้สิ่งที่กล่าวเป็นเกณฑ์เสมอทั้งโดยสถาปนิก หรือวิศวกรผู้ประกอบการเป็นผู้ชี้แจง
5. ฝ้าเพดาน	พ1 ฝ้าเพดานยิปซัมบอร์ด 9.0 มม+โครงเหล็กชุบสังกะสี @ 0.60 ม. ส่วนต่อเติม+ห้องน้ำ พ2 ฝ้าเพดานยิปซัมบอร์ด 4.0 มม+โครงเหล็กชุบสังกะสี @ 0.60 ม. ส่วนต่อเติม		
6. งานหลังคา	- หลังคาถาวรกระเบื้องซีเมนต์ - โครงหลังคาใช้โครงสร้างเหล็ก		
7. งานสี	งานสีผนังภายใน ภายใน-ภายนอก ทาสีรองพื้นโป๊ว ภายใน ทาสีจริงไม่น้อยกว่า 2 ครั้ง ภายนอก ทาสีจริงไม่น้อยกว่า 2 ครั้ง สีรองพื้นยิปซัม+ซีเมนต์ สีขาวหรือเทียบเท่า สีน้ำยี่ห้อ GLOSS ENAMEL หรือเทียบเท่า สีรองพื้นกันสนิม+สีน้ำยี่ห้อ - ก่อนทาสีทาสีจริงทุกครั้ง ต้องใช้ผืนกันน้ำแห้งเสียก่อน ก่อนทาสีจริงสีรองพื้นยิปซัม 1 ครั้ง แล้วจึงทาสีจริงอีก 2 ครั้ง การทาสีพื้นและผนังจะต้องใช้สีที่ทาหรือสีที่รองพื้นก่อนแห้งสนิทก่อน - การทาสีส่วนที่เป็นไม้ ผู้รับจ้างต้องทาสีรองพื้นก่อนทาสีจริงให้เรียบร้อยให้เรียบร้อยสีน้ำมัน - การทาสีส่วนที่สัมผัสกับน้ำฝนเปียก จะต้องทาสีความสะอาดผิวโลหะนั้นไปปราศจากสนิม ทาสีที่สัมผัสกับสนิม แล้วจึงทาสีด้วยสีน้ำยี่ห้อ 2 ครั้ง		

ลงชื่อ.....ประธานกรรมการ  
ลงชื่อ.....กรรมการ  
ลงชื่อ.....กรรมการ

โรงพยาบาลเวียงสา  
โครงการ  
ปรับปรุงห้องเดิมห้องประชุม  
เพื่อใช้เป็นห้องสูติแม่  
สถานที่  
โรงพยาบาลเวียงสา จังหวัดน่าน  
เขียนแบบ  
นายวิฑูริ ชาติยศ  
วิศวกร  
นายภคิณีเดช ภรรจงศ์ ภบ.8899  
วิศวกร  
นายสุทธิธ นานสนธิท สย.7760



โรงพยาบาลเวียงสา  
โครงการ

ปรับปรุงห้องเด็กห้องประชุม  
เพื่อใช้เป็นห้องดูทีวี

สถานที่

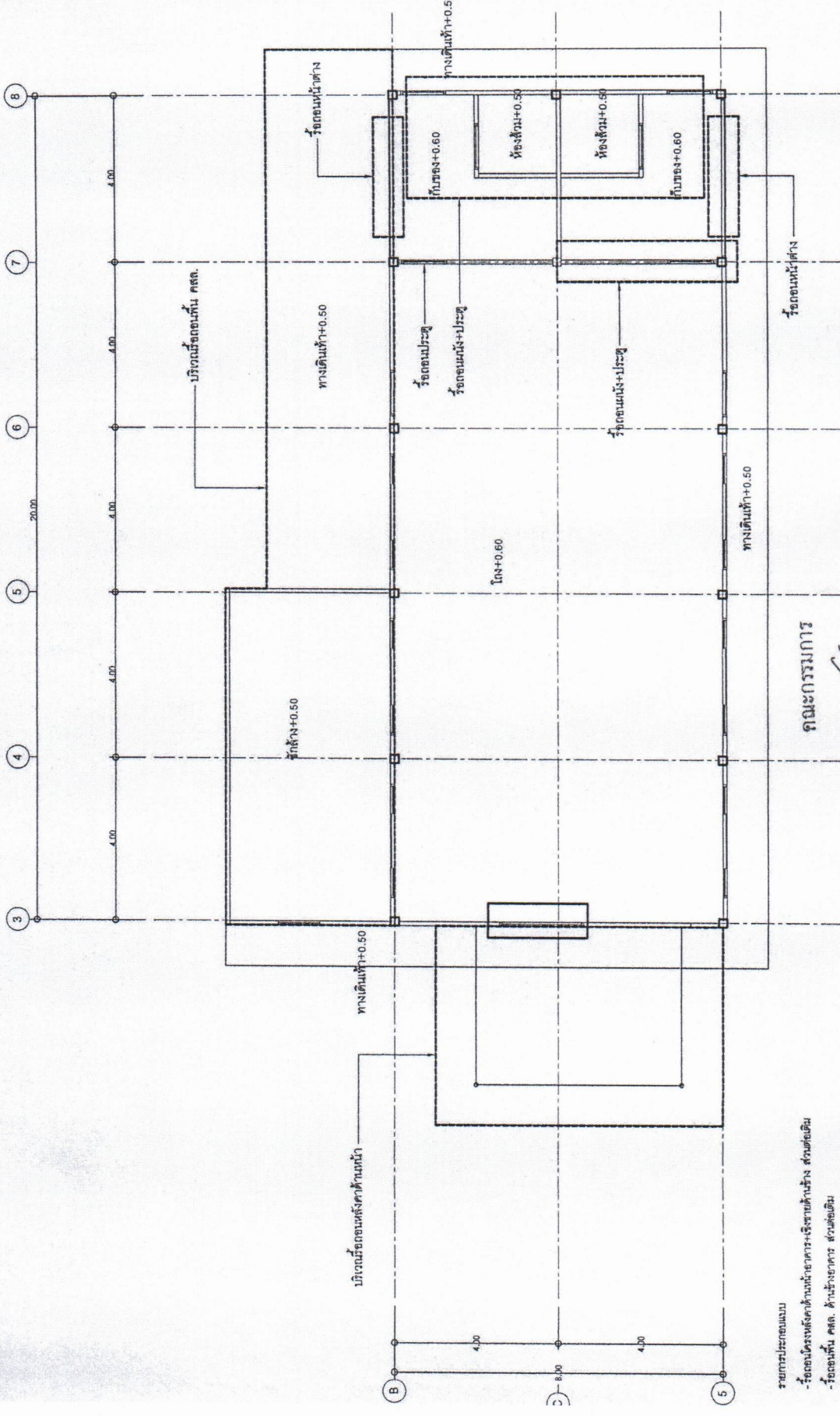
โรงพยาบาลเวียงสา จังหวัดน่าน

เขียนแบบ

นายรัฐภูมิ ภูติยศ  
วิศวกร

นายอภิชาติ ธรรมวงษ์ ทย.3859  
วิศวกร

นายสุพัต นามเหล็ก ทย.7760  
วิศวกร



ลงชื่อ.....ประธานกรรมการ

ลงชื่อ.....กรรมการ

ลงชื่อ.....กรรมการ



แปลนพื้น อาคารเดิม  
มาตราส่วน

1:100

- รายการประกอบแบบ
- รื้อถอนโครงสร้างเดิมด้านหน้าอาคาร+เชิงชายด้านข้าง ส่วนต่อเติม
  - รื้อถอนพื้น คสล. ด้านข้างอาคาร ส่วนต่อเติม
  - รื้อถอนประตูทางเข้า
  - รื้อถอนประตู+หน้าต่าง ด้านหลัง
  - รื้อถอนผนังและฝ้าเพดาน ด้านหลัง+ห้องน้ำ

นายแพทย์  
ทำระดับตามภาพกับเขียนไม่ได้อตามสภาพพื้นที่



โรงพยาบาลเวียงสา  
โครงการ

ปรับปรุงห้องเดินหัวประทุน  
เพื่อใช้เป็นห้องดูทีวี

สถานที่

โรงพยาบาลเวียงสา จังหวัดน่าน

เขียนแบบ

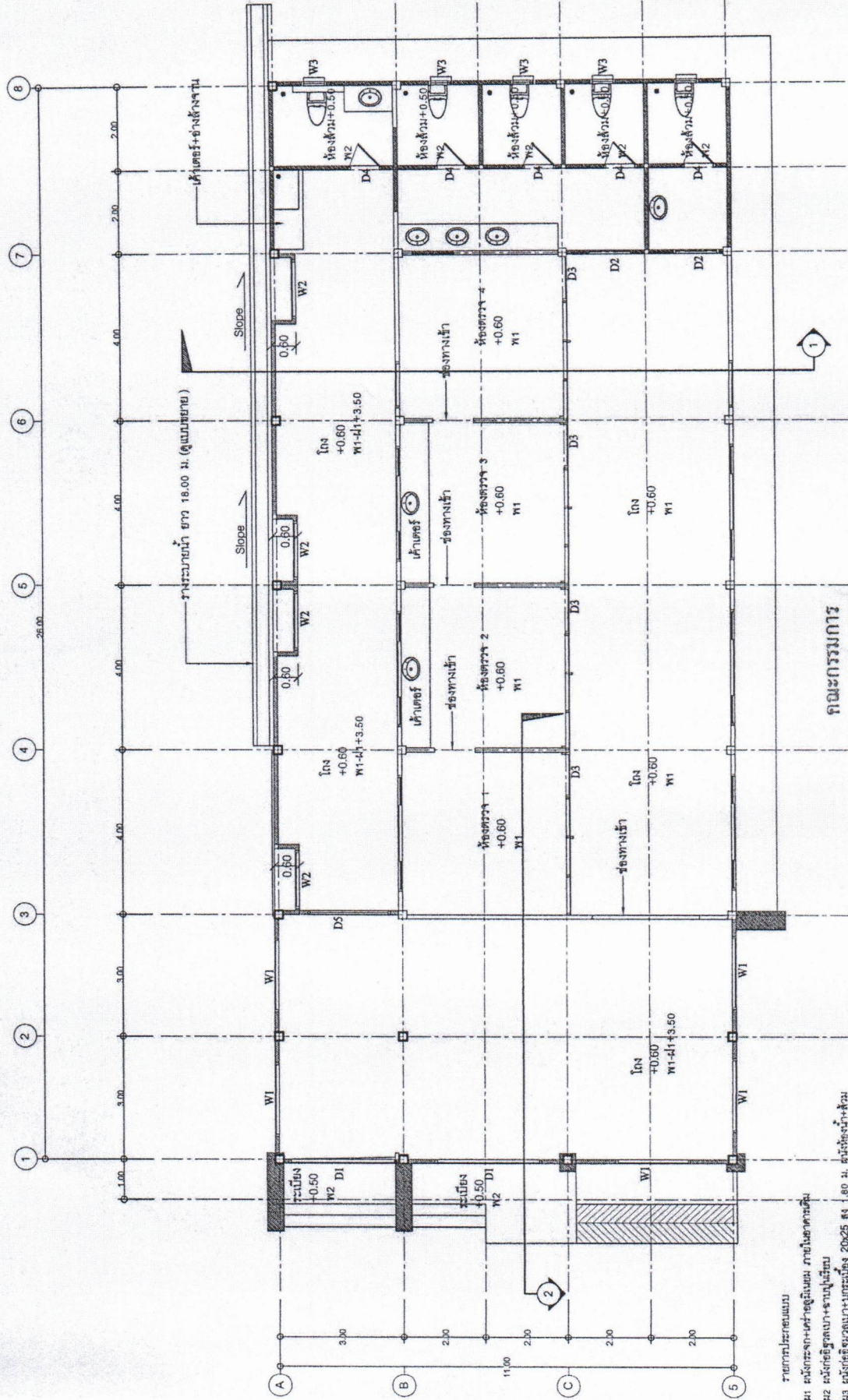
นายรัฐภูมิ ขัติยศ  
วิศวกร

วิศวกร

นายอภิสิทธิ์ อภิรมพงศ์ ภพ.385

วิศวกร

นายจตุรพิช นามสนิท สท.7750



คณะกรรมการ

ลงชื่อ.....ประธานกรรมการ  
 ลงชื่อ.....กรรมการ  
 ลงชื่อ.....กรรมการ



แปลนพื้น อาคารเดิม+ต่อเติม  
 นาทราชส่วน

1:100

- รายการประกอบแบบ
- ผ. ส่วนกระจก+ฝ้าดูทีวีในมุม ภายในอาคารเดิม
  - ผ. ส่วนฝ้าดูทีวีดูบานบานพับดูทีวี
  - ผ. ส่วนฝ้าดูทีวีดูบานบานเลื่อนดูทีวี 20x25 ซม. 1.80 ม. ส่วนห้องรับ+ห้องส่ง
  - ผ. เสาทองเหลืองบาน / ไม้ลามิเนต
  - ผ. ส่วนดูทีวีดูบานบานพับดูทีวี ส่วนเดินหลังคาถ้ำถ้ำ
  - พ.1 พื้นปูกระเบื้องเคลือบ 0.60x0.60 ม. ภายในอาคาร เดิม+ต่อเติม
  - พ.2 พื้นปูกระเบื้องเคลือบ 0.30x0.30 ม. ส่วนห้องรับ+ห้องส่ง
  - พ.3 พื้นพาดานไม้พื้นไม้ลามิเนต 9.0 มม+ส่วนฝ้าดูทีวีดูทีวี @ 0.60 ม. ส่วนห้องรับ+ห้องส่ง
  - พ.4 พื้นพาดานไม้พื้นไม้ลามิเนต 4.0 มม+ส่วนฝ้าดูทีวีดูทีวี @ 0.60 ม. ส่วนห้องรับ
- นายจตุรพิช นามสนิท  
 วิศวกร  
 วิศวกร  
 วิศวกร



โรงพยาบาลเวียงสา  
โครงการ

ปรับปรุงต่อเติมห้องประชุม  
เพื่อใช้เป็นห้องดูทีวี

สถานที่

โรงพยาบาลเวียงสา จังหวัดน่าน

เขียนแบบ

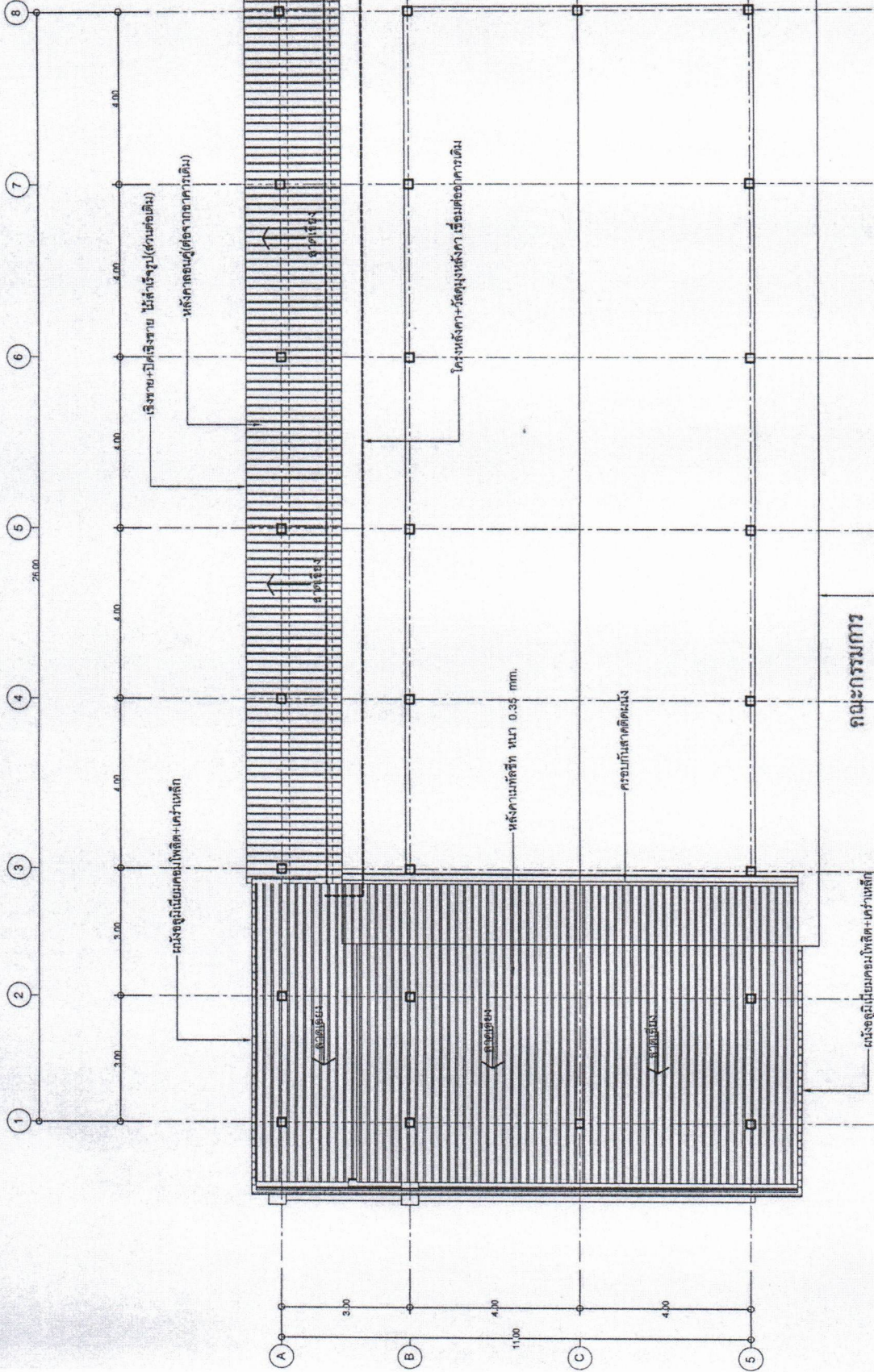
นายรัฐภูมิ นิตยศ  
วิศวกร

วิศวกร

นายอภิเดช ธรรมวงศ์ กย.3659

วิศวกร

นายสุทธิ นานสนิท สย.7750



แปลนหลังคา  
มาตราส่วน

1:100

ลงชื่อ.....  
ลงชื่อ.....  
ลงชื่อ.....

นาย.....  
วิศวกรควบคุมงาน

นาย.....  
วิศวกรควบคุมงาน



โรงพยาบาลเวียงสา  
โครงการ

ปรับปรุงต่อเติมห้องประชุม  
เพื่อใช้เป็นห้องดูทีวี

สถานที่

โรงพยาบาลเวียงสา จังหวัดน่าน

เขียนแบบ

นายรัฐภูมิ อธิยศ  
วิศวกร

นายอภิสิทธิ์ อรรถวงค์ ทย.3865  
วิศวกร

นายสุรพิน นามสีโท ทย.7750

ประธานกรรมการ

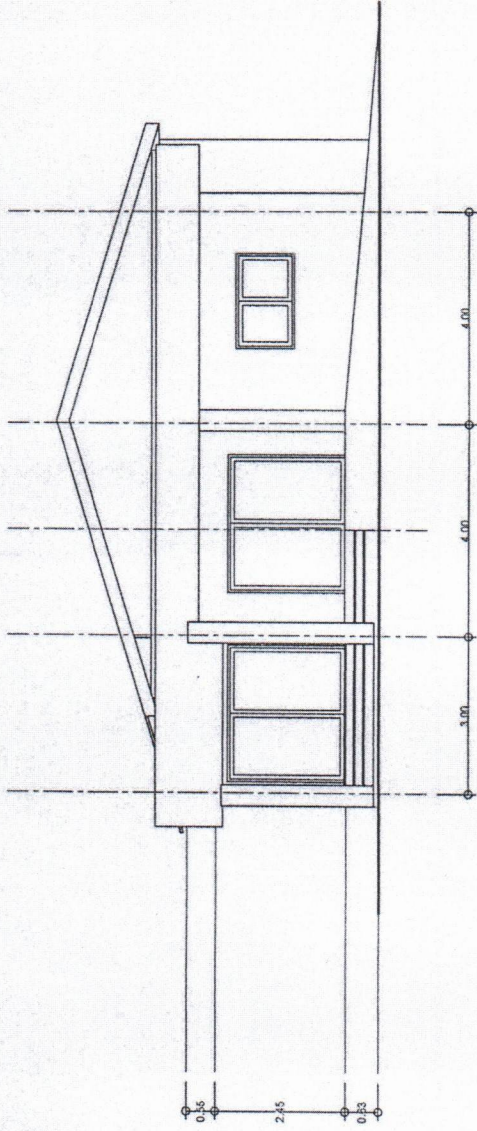
กรรมการ

กรรมการ

สุปด้านหลั่ง  
นายพรสวรรค์

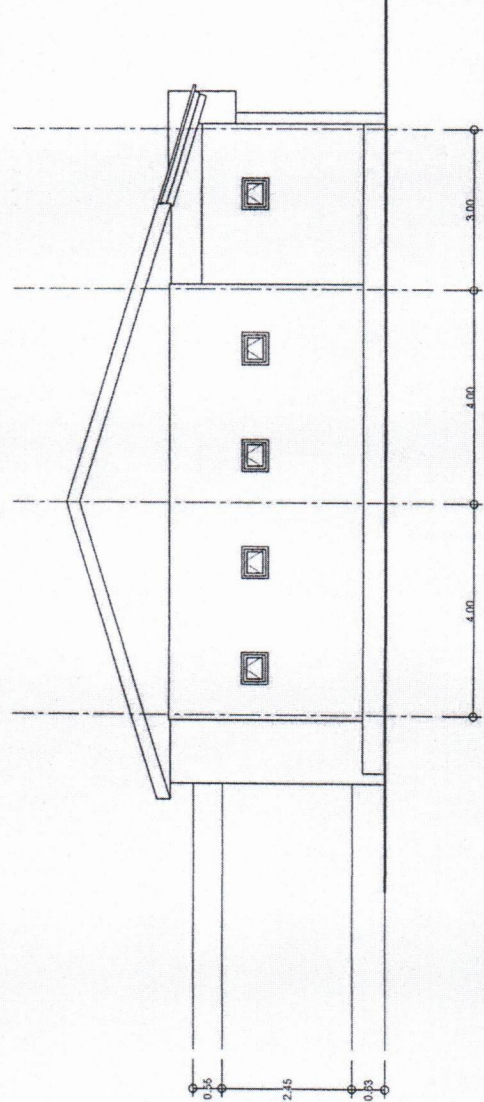
1:100

สงวนลิขสิทธิ์  
สามารถปรับปรุงเปลี่ยนแปลงตามสภาพพื้นที่



สุปด้านหน้า  
นายพรสวรรค์

1:100



คณะกรรมการ

นางช้อย.....ประธานกรรมการ  
นาย.....กรรมการ  
นาย.....กรรมการ

สุปด้านหลัง  
นายพรสวรรค์

1:100



โรงพยาบาลเวียงสา  
โครงการ

ปรับปรุงต่อเติมห้องประชุม  
เพื่อใช้เป็นห้องสตูดิโอ

สถานที่

โรงพยาบาลเวียงสา จังหวัดน่าน

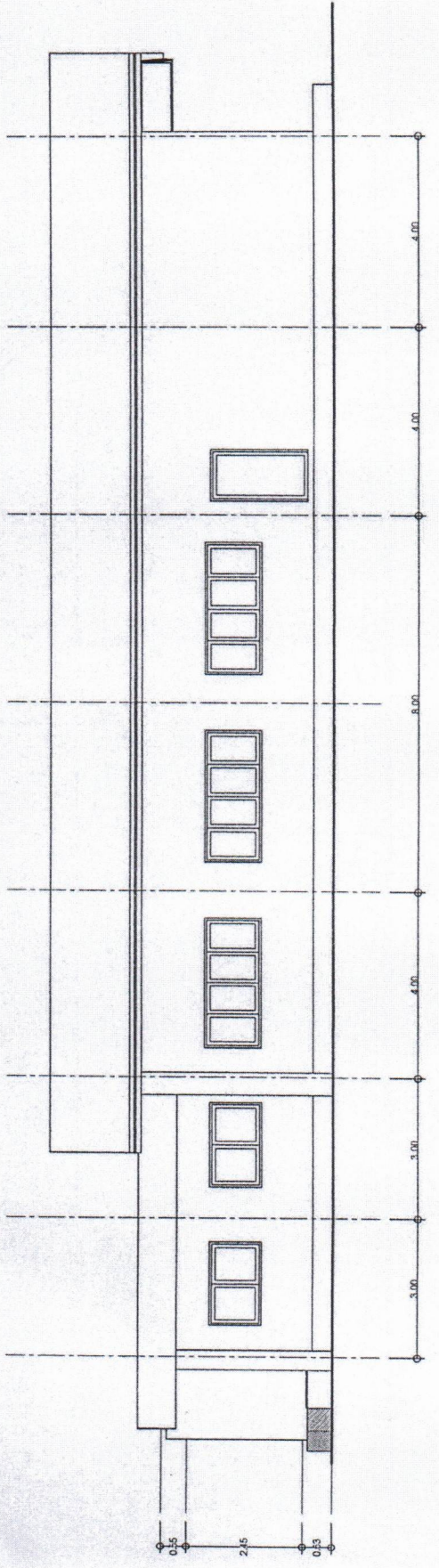
ชื่อแบบ

นายรัฐภูมิ ขัติยศ  
วิศวกร

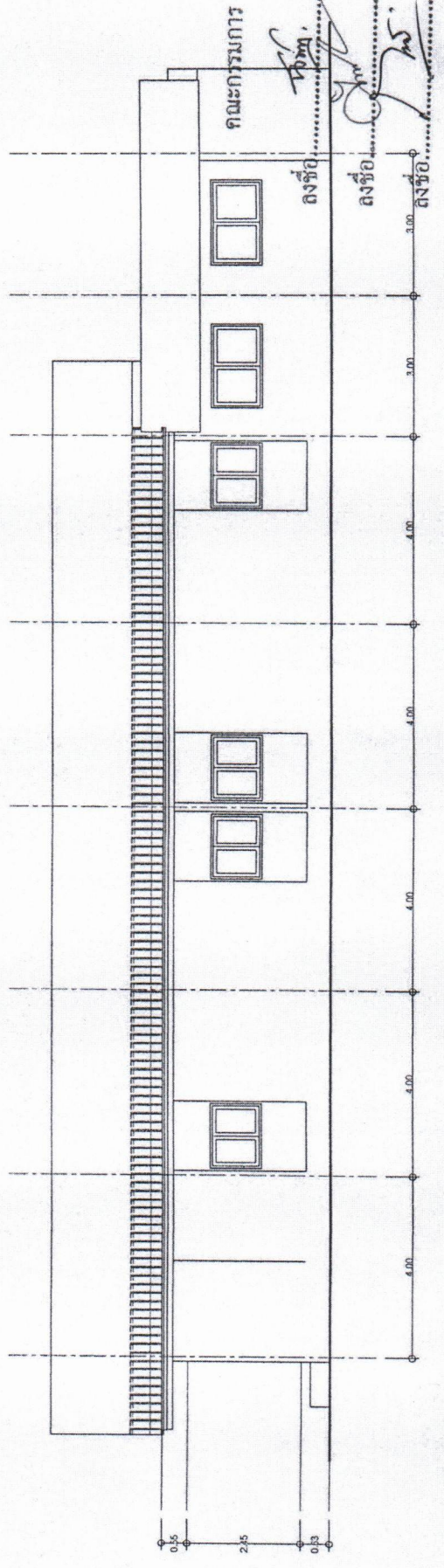
นายเกียรติเดช ขรรพวงค์ กย.3859  
วิศวกร

นายจตุรวิทย์ นามสนิท ตย.7750

.....ประธานกรรมการ  
.....กรรมการ  
.....กรรมการ



รูปด้านข้างซ้าย  
มาตราส่วน 1:100



รูปด้านข้างขวา  
มาตราส่วน 1:100

นายแพทย์  
คำระดับสามารถ วัฒนวิวัฒน์สถานพื้นที่



โรงพยาบาลเวียงสา  
โครงการ

ปรับปรุงห้องเดินห้องประชุม  
เพื่อใช้เป็นห้องสูดน้ำ

สถานีที่

โรงพยาบาลเวียงสา จังหวัดน่าน

ชื่อแบบ

นายธวัชภูมิ ข้อยศ

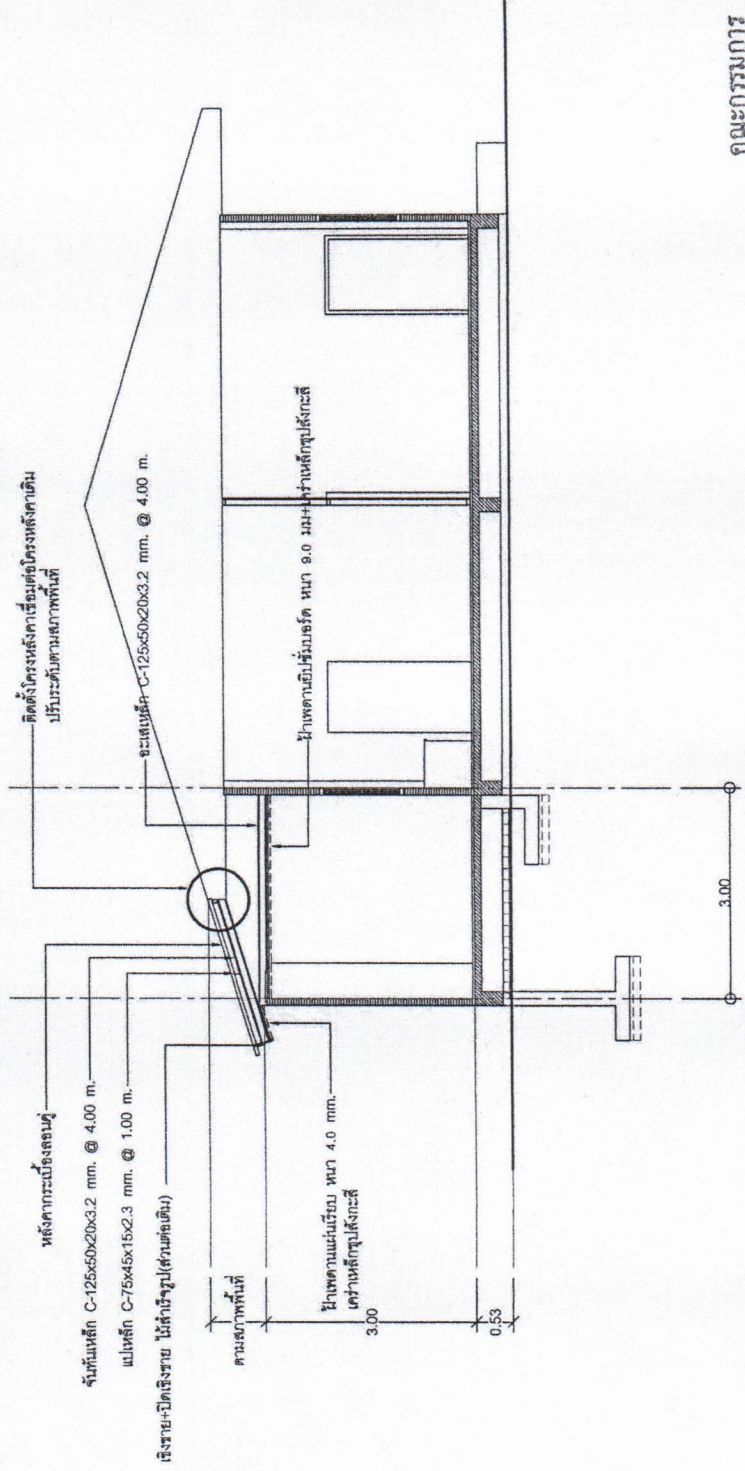
วิศวกร

นายณัฐวิเศษ ธรรมวงศ์ ภพ.3855

วิศวกร

Arum

นายสุทธิภพ นานสนิท สท.7750



คณะกรรมการ

ลงชื่อ.....*วิฑู.*.....ประธานกรรมการ

ลงชื่อ.....*[Signature]*.....กรรมการ

ลงชื่อ.....*[Signature]*.....กรรมการ

รูปตัด 1-1

มาตราส่วน 1:75

นายอนุ  
-สำหรับสามารถปรับปรุงใช้ตามสภาพพื้นที่



โรงพยาบาลเวียงสา  
โครงการ

ปรับปรุงห้องประชุม  
เพื่อใช้เป็นที่จัดนิทรรศการ

สถานที่

โรงพยาบาลเวียงสา จังหวัดน่าน

ชื่อแบบ

นายสุรภูมิ อุดมยศ  
วิศวกร

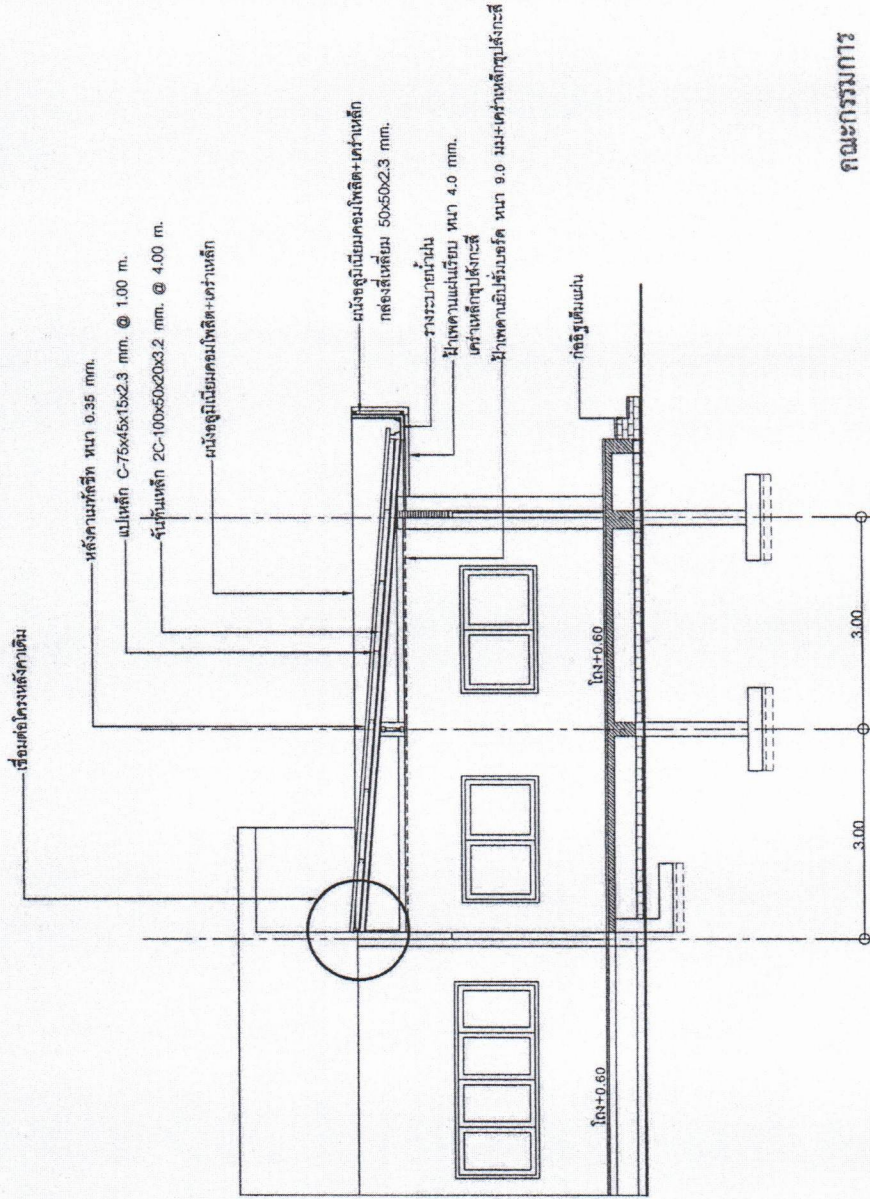
วิศวกร

นายสุรเดช ธรรมวงศ์ รมย.3859

วิศวกร

นายสุรเดช ธรรมวงศ์ รมย.3859

นายสุรเดช ธรรมวงศ์ รมย.3859



คณะกรรมการ

ลงชื่อ.....ประธานกรรมการ  
ลงชื่อ.....กรรมการ  
ลงชื่อ.....กรรมการ

รูปตัด 2-2  
มาตราส่วน 1:75



โรงพยาบาลเวียงสา  
โครงการ

บริษัทผู้ผลิตหน้าต่าง  
ที่ขอขึ้นบัญชี

สถานี

โรงพยาบาลเวียงสา จังหวัดน่าน

ชื่อแบบ

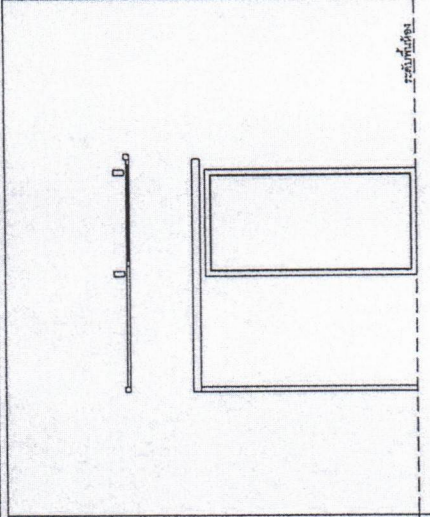
นายสุวิทย์ ชิตยศ  
วิศวกร

วิศวกร

นายสุวิทย์ ชิตยศ 08-3865

วิศวกร

นายสุวิทย์ ชิตยศ 08-7750



รูปตัดข้าง

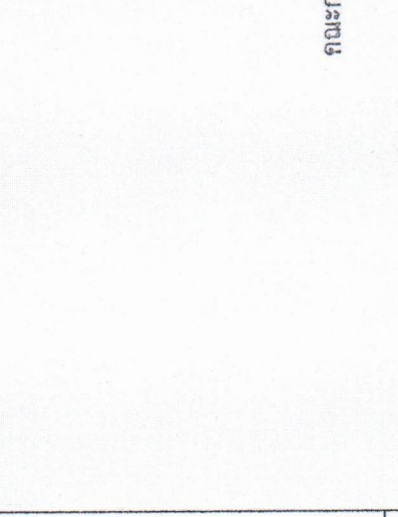
รูปตัดข้าง

รูปตัดข้าง

D3	
สัญลักษณ์	บานเลื่อน รางบน
ชนิดประตู	หนา 4.0 มม. สลักบานยกดัด
กระจก	หนา 1.0 มม. สลักบานยกดัด
วงกบ	หนา 1.0 มม. สลักบานยกดัด
กลอนบาน	-
บานพับ	-
ชุดมือ-วงกบ	-
กลอน	-
มือจับ	-
ซอรับزشลัม	-
กันชน	-
อื่นๆ	กระจกและวงกบบานพับเป็นบานยกดัด

D2	
สัญลักษณ์	บานเปิดด้วยบานพับเดี่ยว (ยกดัดและยกดัด)
ชนิดประตู	-
กระจก	ใสเนื้อใส 2x4-ขาว
วงกบ	บานเปิด
กลอนบาน	บานพับเดี่ยว ขนาด 3x4 จำนวน 4 ซันบาน
บานพับ	ชุดมือประตู จำนวน 1 ชุดบาน
ชุดมือ-วงกบ	-
กลอน	-
มือจับ	-
ซอรับزشลัม	-
กันชน	-
อื่นๆ	บานเปิดด้วยบานพับเดี่ยว

D1	
สัญลักษณ์	บานเลื่อนบาน
ชนิดประตู	หนา 4.0 มม. สลักบานยกดัด
กระจก	หนา 1.0 มม. สลักบานยกดัด
วงกบ	หนา 1.0 มม. สลักบานยกดัด
กลอนบาน	-
บานพับ	-
ชุดมือ-วงกบ	-
กลอน	-
มือจับ	-
ซอรับزشลัม	-
กันชน	-
อื่นๆ	กระจกและวงกบบานเลื่อนเป็นบานยกดัด



รูปตัดข้าง

รูปตัดข้าง

รูปตัดข้าง

D5	
สัญลักษณ์	บานเลื่อนบาน
ชนิดประตู	หนา 4.0 มม. สลักบานยกดัด
กระจก	หนา 1.0 มม. สลักบานยกดัด
วงกบ	หนา 1.0 มม. สลักบานยกดัด
กลอนบาน	-
บานพับ	-
ชุดมือ-วงกบ	-
กลอน	-
มือจับ	-
ซอรับزشลัม	-
กันชน	-
อื่นๆ	กระจกและวงกบบานเลื่อนเป็นบานยกดัด

D4	
สัญลักษณ์	บานเปิดด้วยบานพับคู่ (ยกดัดและยกดัด)
ชนิดประตู	-
กระจก	ใสเนื้อใส
วงกบ	ใสเนื้อใส
กลอนบาน	บานพับเดี่ยว ขนาด 3x4 จำนวน 3 ซันบาน
บานพับ	บานเลื่อน
ชุดมือ-วงกบ	-
กลอน	-
มือจับ	-
ซอรับزشลัม	-
กันชน	-
อื่นๆ	-

คณะกรรมการ

ลงชื่อ.....ประธานกรรมการ  
ลงชื่อ.....กรรมการ  
ลงชื่อ.....กรรมการ

ชยายประดู่+หน้าต่าง  
หน้าต่าง

1.50







โรงพยาบาลต๋องसा  
โครงการ

ปรับปรุงต่อเติมห้องประชุม  
เพื่อใช้เป็นห้องชุดใหม่

สถานที่

โรงพยาบาลต๋องसा จังหวัดน่าน

เขียนแบบ

นายรัฐภูมิ ขัตติย

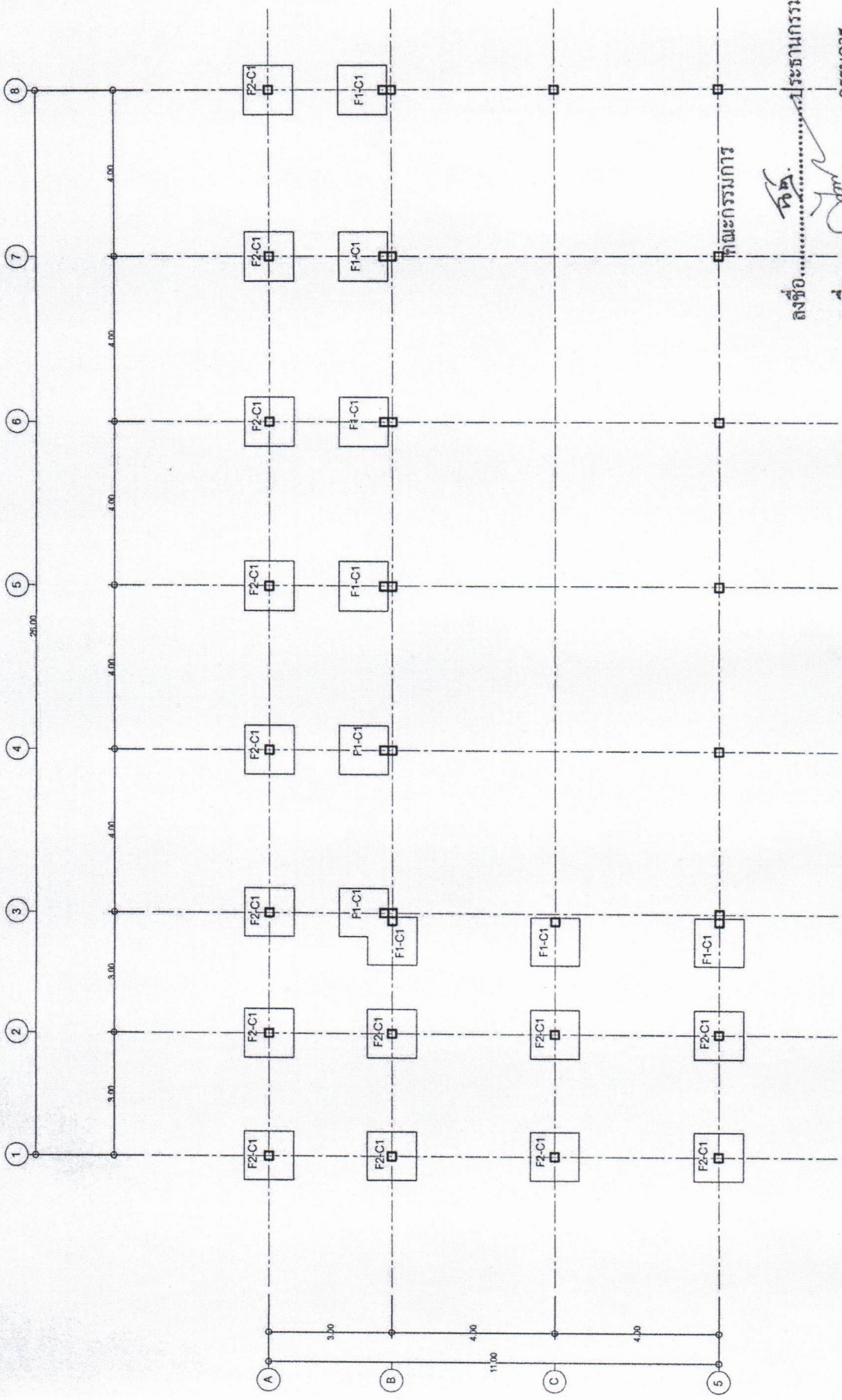
วิศวกร

นายอภิชาติธ ธรรมวงษ์ อย.3655

วิศวกร

นายสุรพิช นานศรัท อย.7750

วิศวกร



ลงชื่อ.....ประธานกรรมการ  
 ลงชื่อ.....กรรมการ  
 ลงชื่อ.....กรรมการ

แปลนฐานราก-ตอม่อ  
 มาตรฐาน

1:100

นายหนุ  
 -สำหรับตามการรับแปลนได้ตามสภาพพื้นที่



โรงพยาบาลเวียงสา

โครงการ

ปรับปรุงต่อเติมห้องประชุม  
เพื่อใช้เป็นห้องฉุกเฉิน

สถานที่

โรงพยาบาลเวียงสา จังหวัดน่าน

เขียนแบบ

นายรัฐภูมิ สัตยาศ  
วิศวกร

วิศวกร

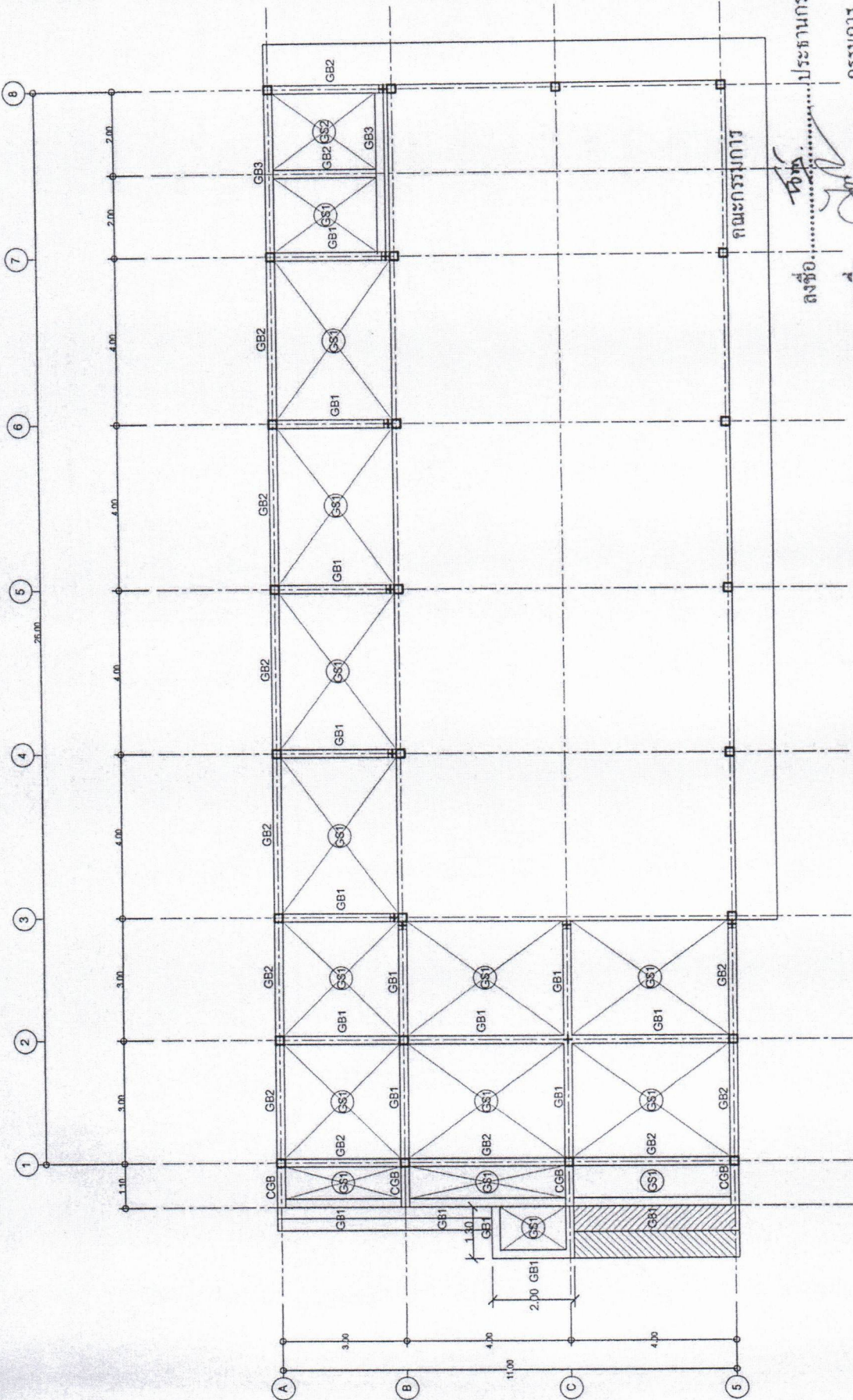
นายอภิสิทธิ์ ขจรวงษ์ ภา.3854

วิศวกร

*Amulinda*

นายจุฑาทิธ นามนศิลป์ ทย.7750

วิศวกร



คณะกรรมการ

ลงชื่อ.....ประธานกรรมการ

ลงชื่อ.....กรรมการ

ลงชื่อ.....กรรมการ

แปลนเสา-คานาพื้น

1:100

หน้าเขต  
สำหรับสามารถปรับเปลี่ยนได้ตามสภาพพื้นที่



โรงพยาบาลเวียงสา  
โครงการ

ปรับปรุงคาน้ำห้องประชุม  
เพื่อใช้เป็นห้องสุคนธ์

สถานที่

โรงพยาบาลเวียงสา จังหวัดน่าน

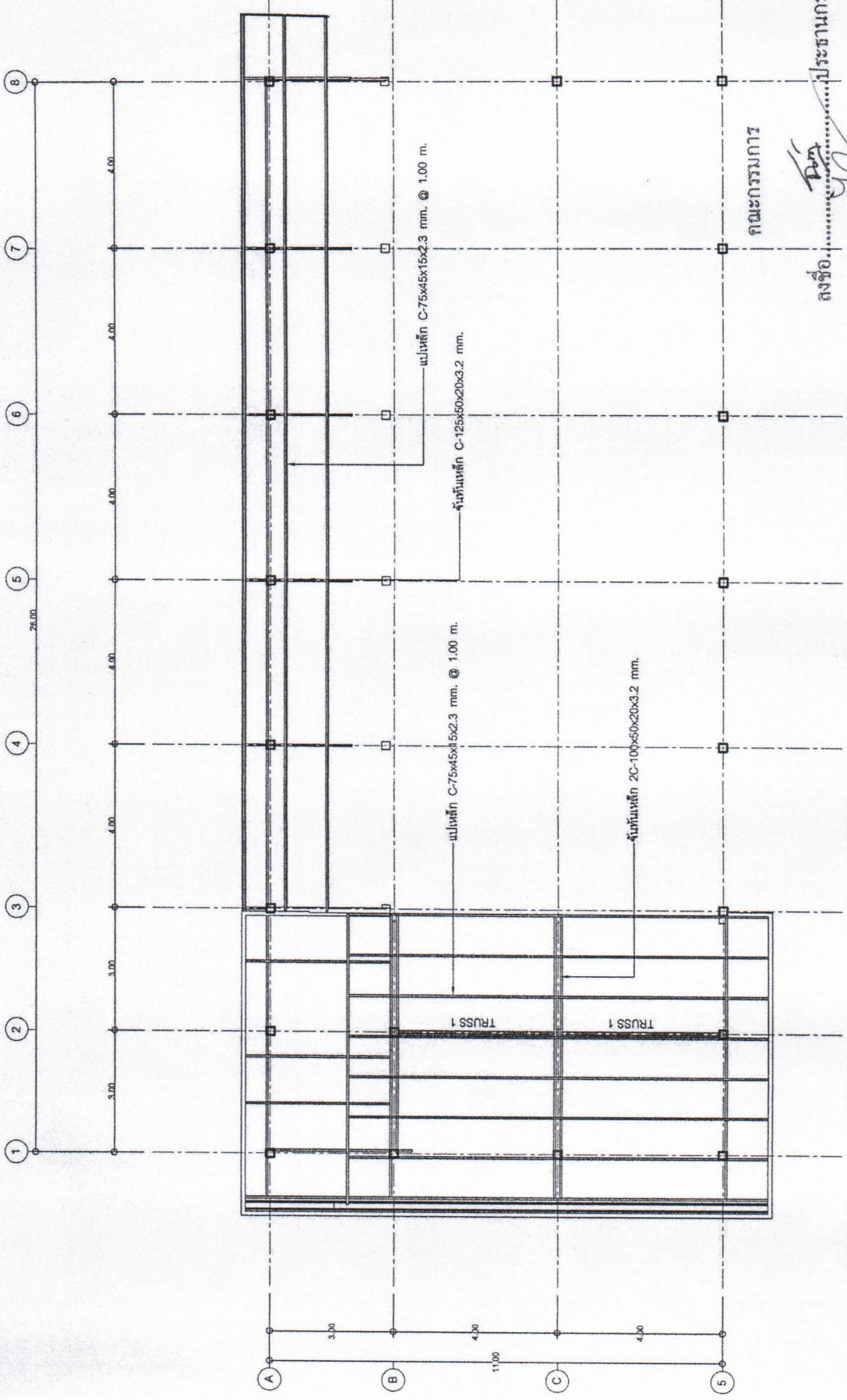
เขียนแบบ

นายรัฐภูมิ ขัตติย  
วิศวกร

นายอภิเดช ธรรมวงษ์ ปร.3861  
วิศวกร

นายสุรพิช นามสัมพันธ์ ปร.7750

นายสุรพิช นามสัมพันธ์ ปร.7750



คาน้ำโครงการ

ลงชื่อ.....ประธานกรรมการ  
ลงชื่อ.....กรรมการ  
ลงชื่อ.....กรรมการ

แปลนโครงสร้าง  
ขนาดส่วน 1:100

นายสมชาย  
-สำรวจและออกแบบให้เขียนโดยนายสมชาย กิ่งแก้ว







โรงพยาบาลเวียงสา  
โครงการ

ปรับปรุงติดตั้งหลังประทุน  
เพื่อใช้เป็นห้องฉุกเฉิน

สถานที่

โรงพยาบาลเวียงสา จังหวัดน่าน

เขียนแบบ

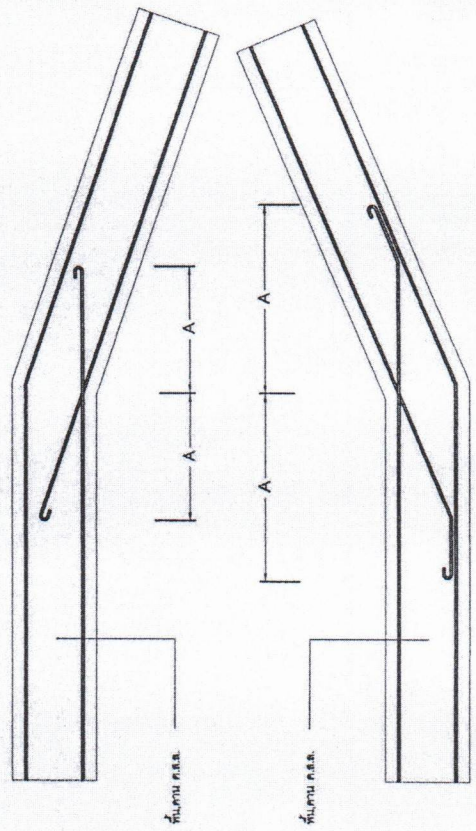
นายรุ่งโรจน์ ขัติยศ

วิศวกร

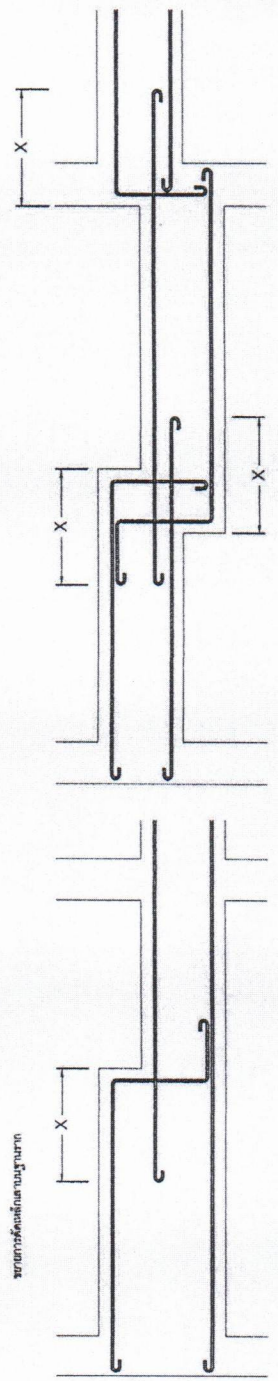
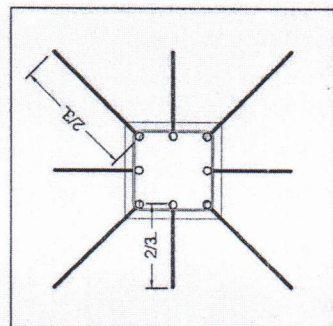
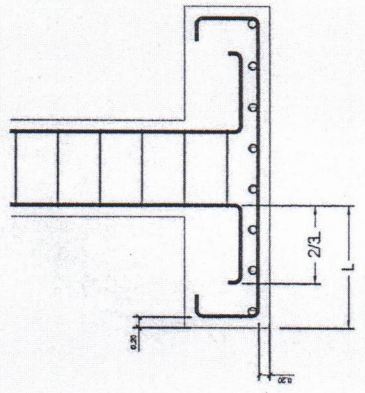
นายเกษิณดา อรรณวงศ์ ภย.3851

วิศวกร

Amulak  
นายจุฑารัตน์ นามสณิธา สบ.7750



เส้นผ่าศูนย์กลางเหล็ก	ระยะ A (ม.)
RB 9 mm.	0.40
RB 12 mm., DB 12 mm.	0.50
DB 16 mm.	0.60



คณะกรรมการ

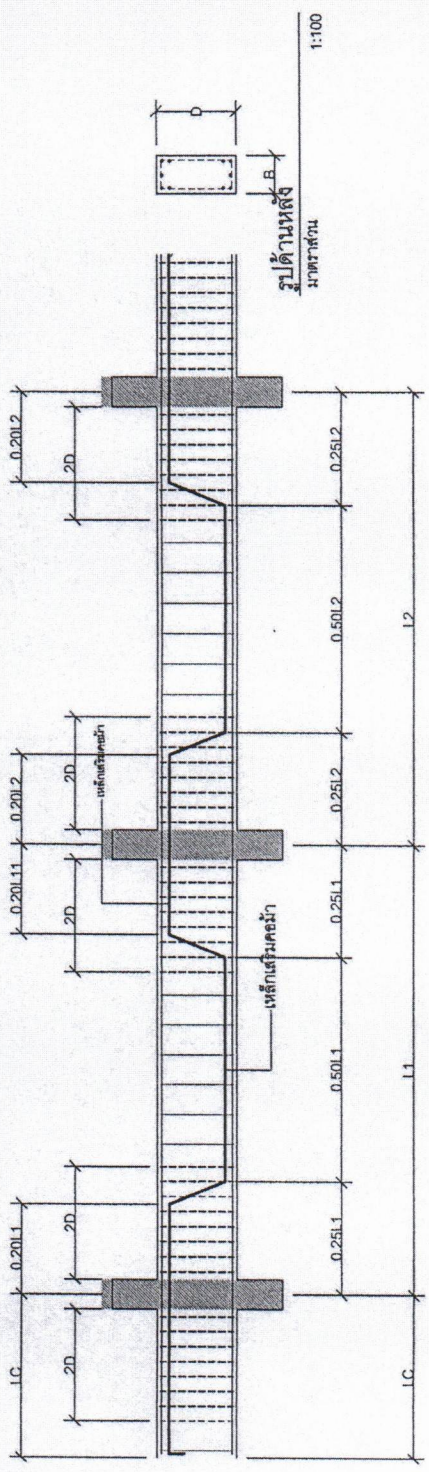
ลงชื่อ.....  
ลงชื่อ.....  
ลงชื่อ.....

ขออนุญาตติดตั้ง  
ระยะ x คือไม้ยกกว่าความถี่โครงงาน

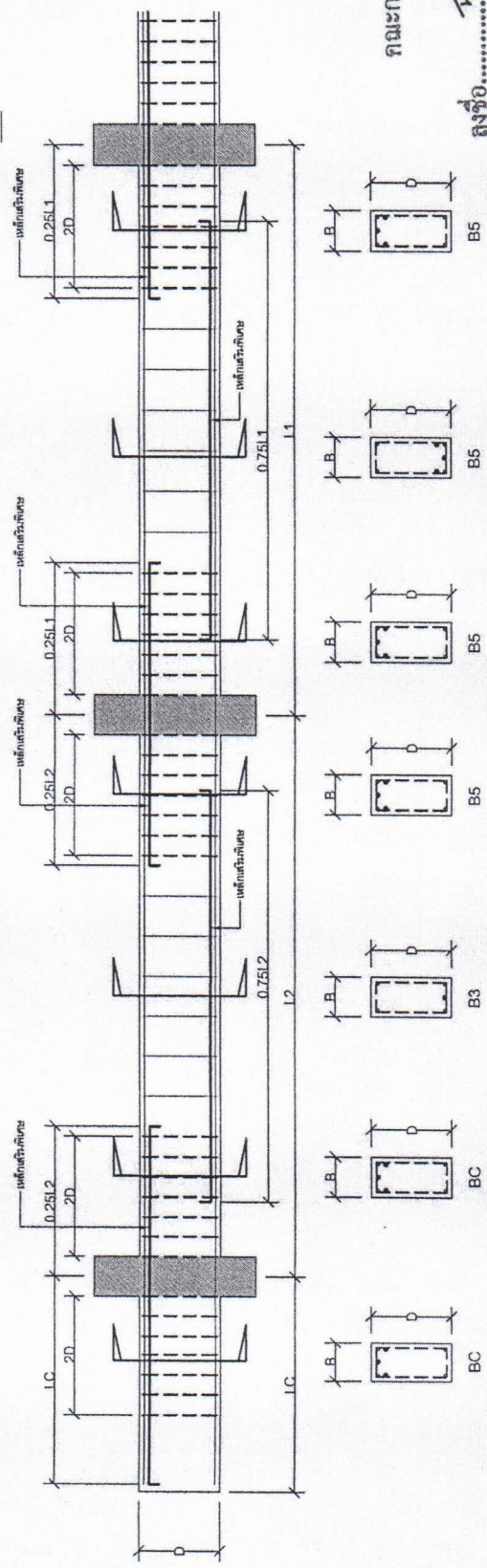
ขออนุญาตติดตั้งฐาน  
ระยะ x คือไม้ยกกว่าความถี่โครงงาน

ขออนุญาตติดตั้งฐาน  
ระยะ x คือไม้ยกกว่าความถี่โครงงาน





แบบขยายมาตรฐานการเสริมเหล็กคอดม้



คณะกรรมการ

ลงชื่อ.....ประธานกรรมการ  
ลงชื่อ.....กรรมการ  
ลงชื่อ.....กรรมการ

โรงพยาบาลเวียงสา  
โครงการ

บริษัทผู้ก่อสร้าง  
เพื่อใช้ยื่นขออนุญาต

สถานที่

โรงพยาบาลเวียงสา จังหวัดน่าน

เขียนแบบ

นาย.....  
วิศวกร

นาย.....  
วิศวกร

นาย.....  
วิศวกร

นาย.....  
นายสถาปนิก นามสกุล.....

แบบขยายมาตรฐานการเสริมเหล็กเสริมพิเศษ



โรงพยาบาลเวียงสา

โครงการ

ปรับปรุงต่อเติมห้องประชุม  
เพื่อใช้เป็นห้องชุดใหม่

สถานที่

โรงพยาบาลเวียงสา จังหวัดน่าน

เขียนแบบ

นายรัฐภูมิ รัตนยศ  
วิศวกร

นายอภิชาติ ธรรมวงศ์ อย.3659  
วิศวกร

นายจตุรวิทย์ นามสณิต อย.7750

วิศวกร

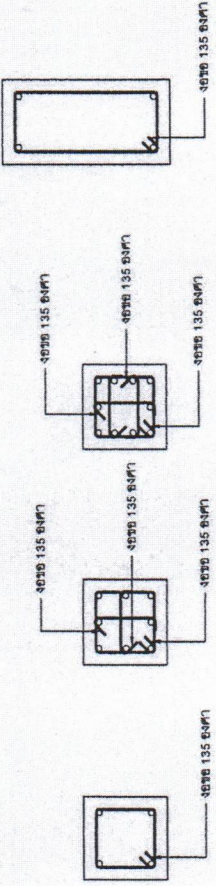
นายจตุรวิทย์ นามสณิต อย.7750

ลงชื่อ.....ประธานกรรมการ

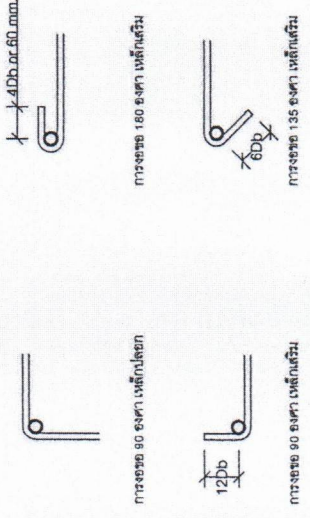
ลงชื่อ.....กรรมการ

ลงชื่อ.....กรรมการ

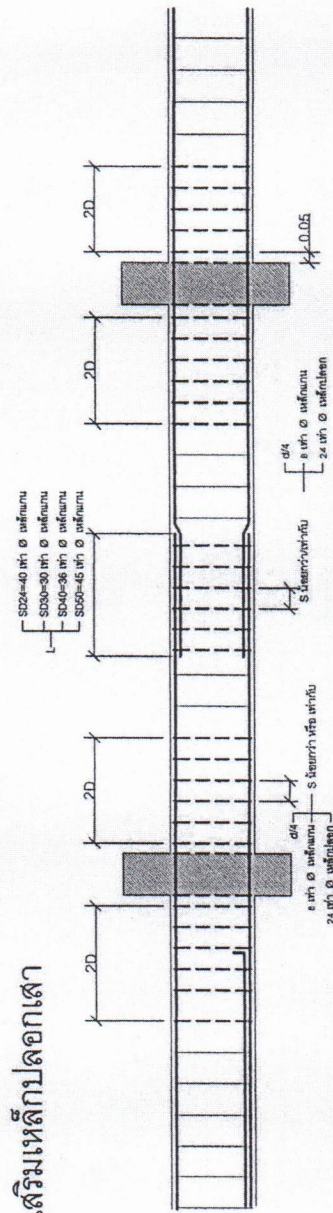
คณะกรรมการ



### การจัดวางเหล็กปลอกในหน้าตัดคานกรีต

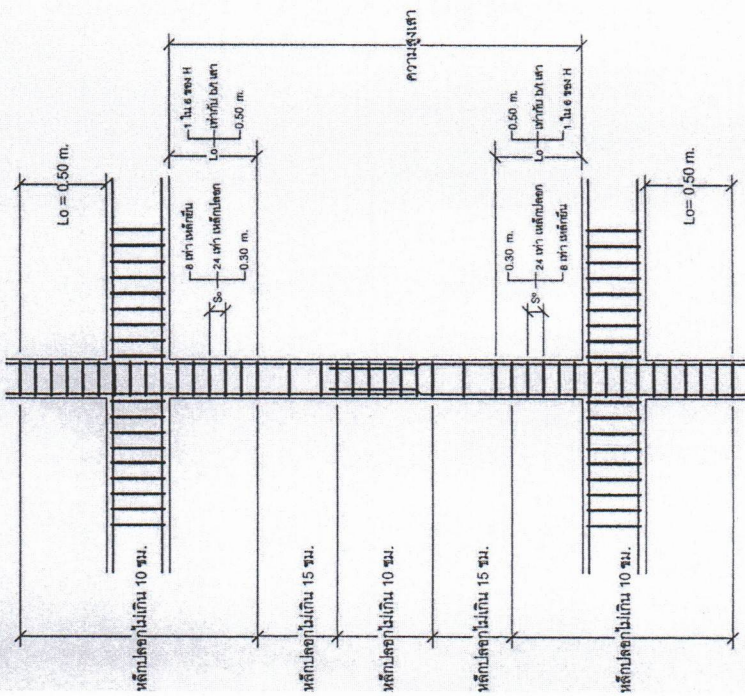


### รายละเอียดการงอขอ



### การเสริมเหล็กปลอกเสา

### การเสริมเหล็กปลอกในคาน





โรงพยาบาลวิมสา  
โครงการ

ปรับปรุงคานห้องประชุม  
เพื่อใช้เป็นห้องฉุกเฉิน

สถานีที่

โรงพยาบาลวิมสา จังหวัดน่าน

เขียนแบบ

นายรัฐภูมิ ขิตยศ  
วิศวกร

วิศวกร

นายเกียรติยศ ธรรมวงศ์ ภ.บ.395

วิศวกร

นายเจริญ นนสนิตา สบ.7750

วิศวกร

คณะกรรมการ

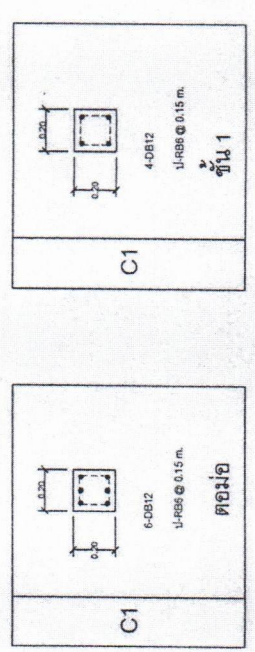
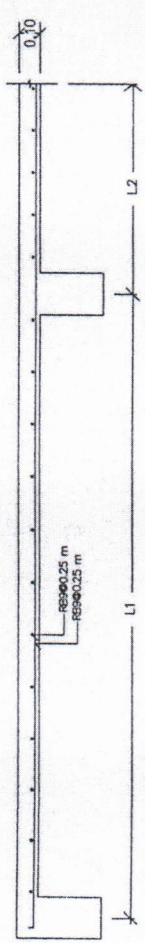
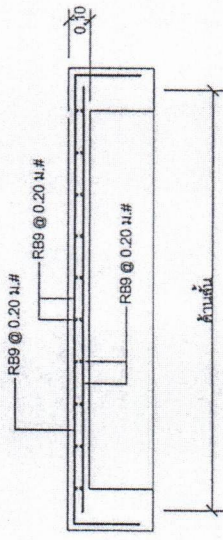
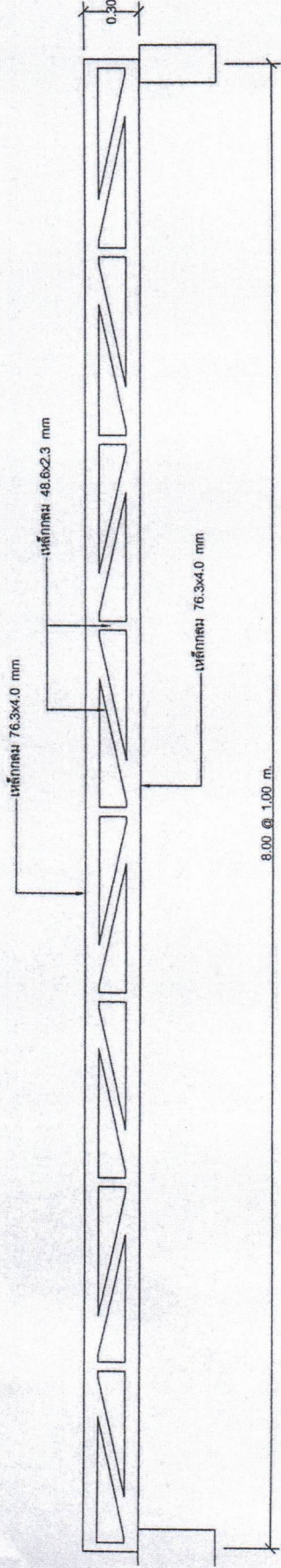
ประธานกรรมการ  
กรรมการ

ชื่อโครงการ

ชื่อยาเยาน

มาตราส่วน

1:25



GB1		
GB2		
GB3		
CGB		

ขยายคาน - เสาขั้ว 1  
มาตราส่วน 1:25



โรงพยาบาลด้วยสภา  
โครงการ

ปรับปรุงคานาดินห้องประชุม  
เพื่อใช้เป็นห้องฉุกเฉิน

สถานที่

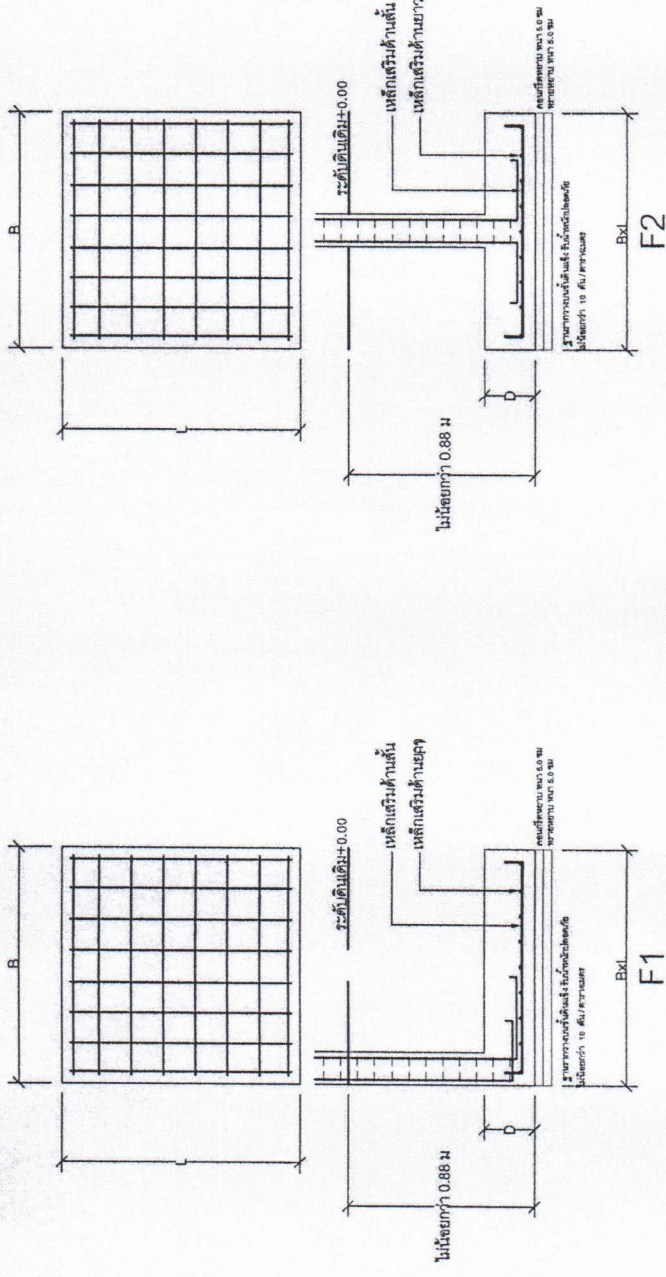
โรงพยาบาลด้วยสภา จังหวัดน่าน

เขียนแบบ

นายรัฐภูมิ ธิติยศ  
วิศวกร

นายอภิชาติ ศรีมงคล ญ.ช.385  
วิศวกร

นายสุทธิธ นนสนิท ทย.7750



สัญลักษณ์	ขนาด กว้างยาว (ม.) BxL	ความหนา (ม.) D	เหล็กเสริมด้านสั้น	เหล็กเสริมด้านยาว
F1	1.20x1.20	0.25	7-DB12	7-DB12
F2	1.20x1.20	0.25	7-DB12	7-DB12

คณะกรรมการ

ลงชื่อ.....  
ลงชื่อ.....  
ลงชื่อ.....

ประธานกรรมการ  
กรรมการ  
กรรมการ

ขยายฐานราก F1,F2

หน้าเสาเข็ม

1:25



โรงพยาบาลเวียงสา  
โครงการ

ปรับปรุงคอกหมูห้องประชุม  
เพื่อใช้เป็นห้องสุติคนเฝ้า

สถานีที่

โรงพยาบาลเวียงสา จังหวัดน่าน

ชื่อแบบ

นายธีรภูมิ ธิตยศ  
วิศวกร

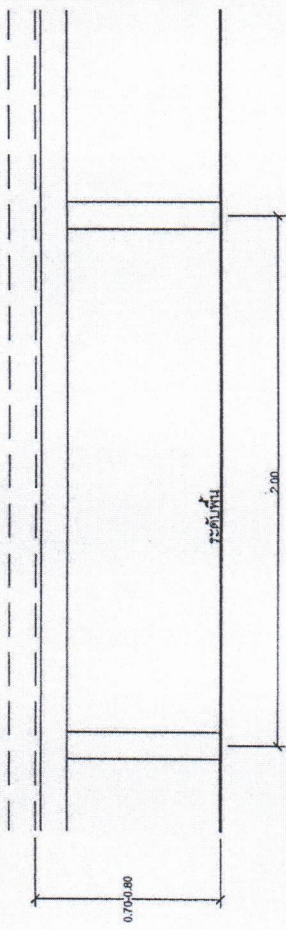
นายธีรศักดิ์ ธรรมวงศ์ กย.3855  
วิศวกร

นายสุทธิพล นานสีทา ตย.7750  
วิศวกร

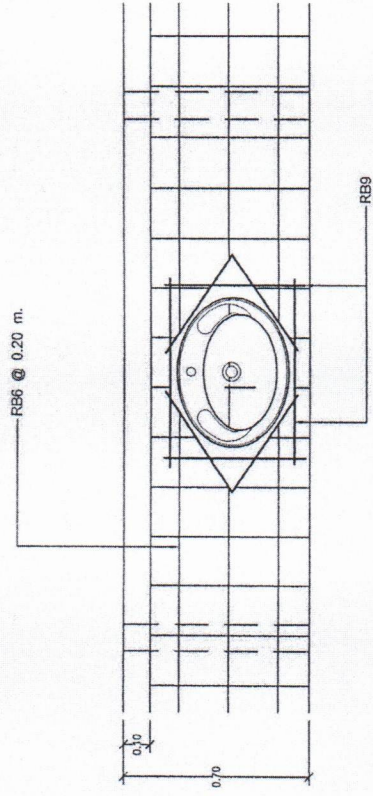
ลงชื่อ.....ประธานกรรมการ

ลงชื่อ.....กรรมการ

ลงชื่อ.....กรรมการ

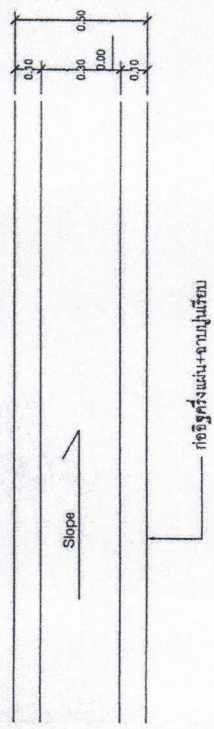


แปลนเค้ายาเตอร์  
ขนาดราส่วน 1:20

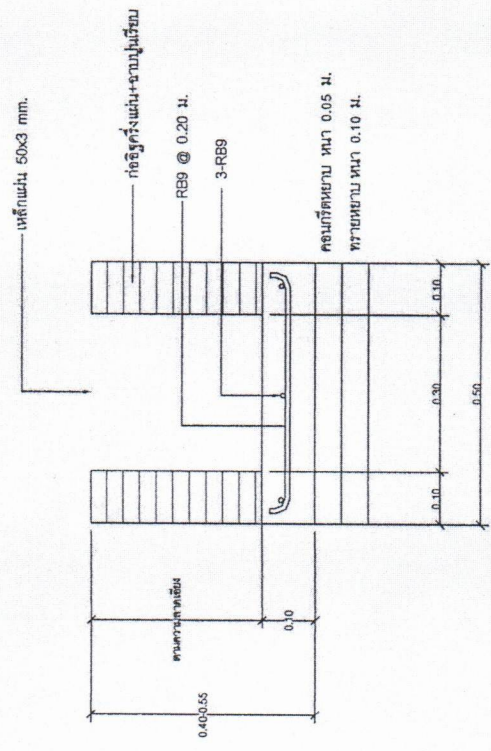


คอกกรรมการ

ขยาย  
ขนาดราส่วน 1:20



แปลนฉางระบายน้ำ  
ขนาดราส่วน 1:20



รูปตัดขวาง  
ขนาดราส่วน 1:10



โรงพยาบาลเวียงสา  
โครงการ

ปรับปรุงห้องติดผนังประชุม  
เพื่อใช้เป็นห้องสตูดิโอ

สถานที่

โรงพยาบาลเวียงสา จังหวัดน่าน

เขียนแบบ

นายรุ่งโรจน์ ภูติยศ

วิศวกร

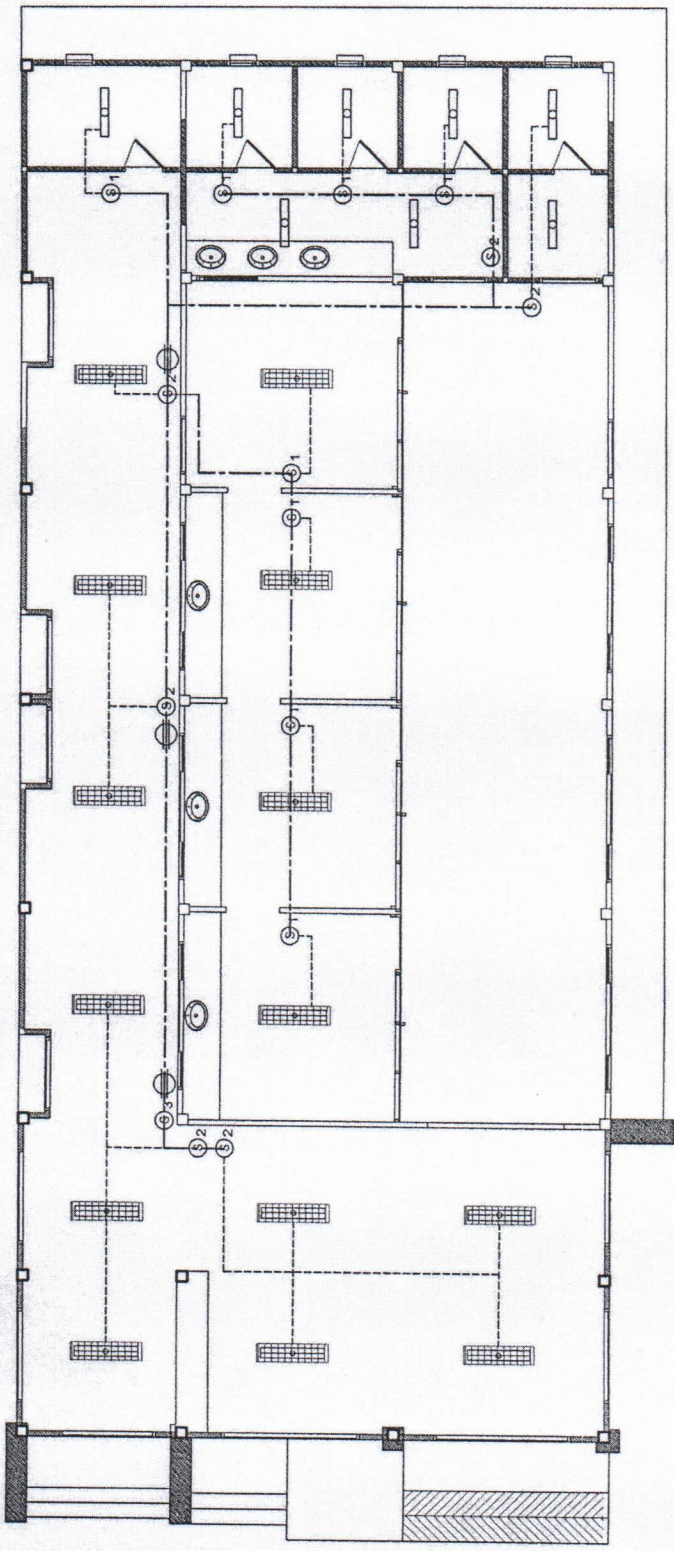
นายเกษิศักดิ์ สรรพวงค์ กบ.3855

วิศวกร

นายจตุรพิท นามสนิท สบ.7750

ตรวจจุดจบ

อนุมัติ



คณะกรรมการ

ลงชื่อ.....ประธานกรรมการ  
ลงชื่อ.....กรรมการ  
ลงชื่อ.....กรรมการ

แปดนไฟฟา  
นายพรสาชญ

1:100

สัญลักษณ์	รายละเอียด	สัญลักษณ์	รายละเอียด
	รายละเอียด		รายละเอียด
	รายละเอียด		รายละเอียด
	รายละเอียด		รายละเอียด
	รายละเอียด		รายละเอียด
	รายละเอียด		รายละเอียด
	รายละเอียด		รายละเอียด



โรงพยาบาลเวียงสา  
โครงการ

ปรับปรุงติดตั้งห้องประชุม  
เพื่อใช้เป็นห้องสูติแม่

สถานที่

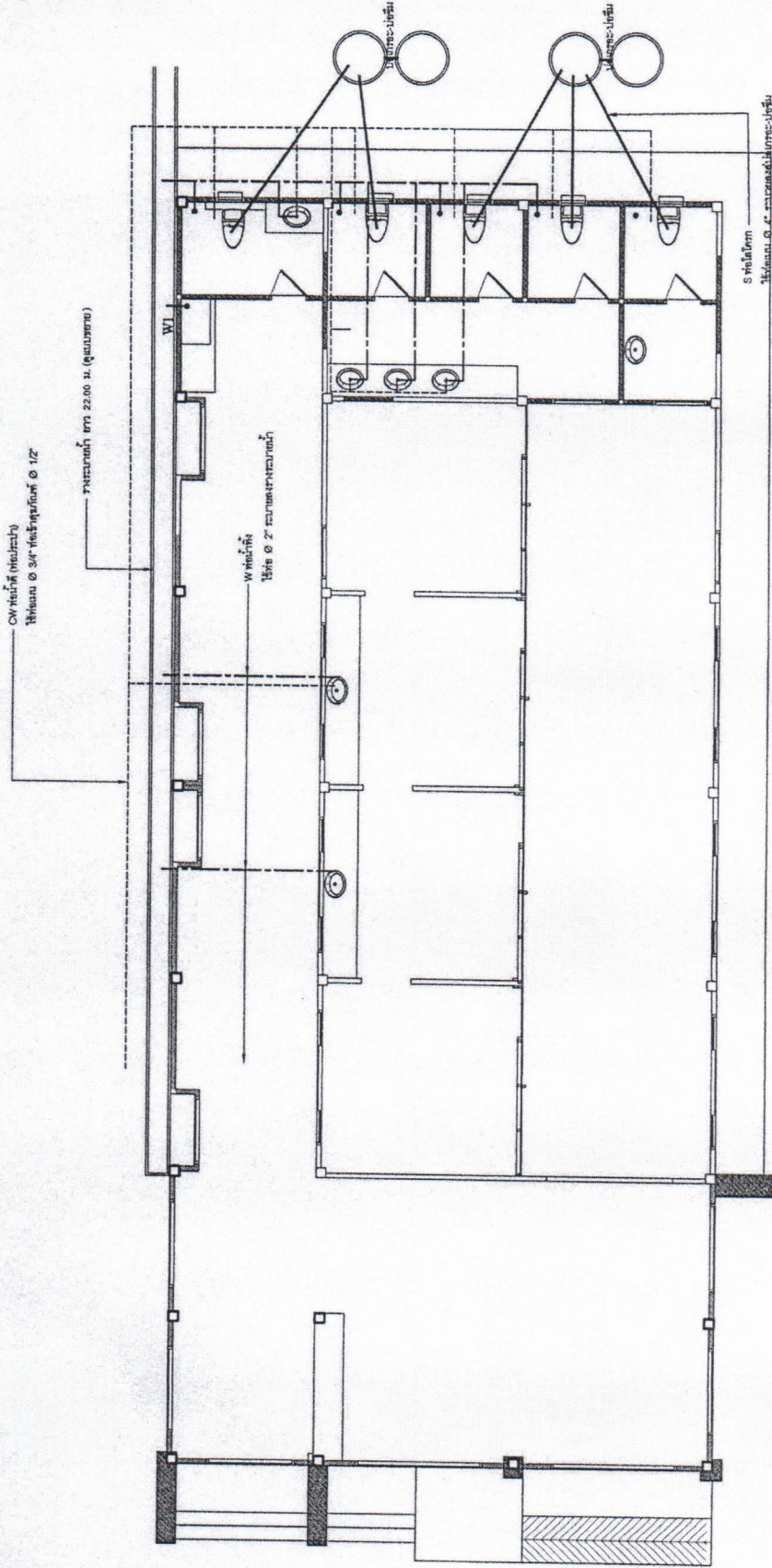
โรงพยาบาลเวียงสา จังหวัดน่าน

เขียนแบบ

นายรัฐภูมิ ขัติยศ  
วิศวกร

นายณิธิเดช ธรรมวงศ์ ภ.บ. 385  
วิศวกร

นายจตุรสิทธิ์ นามสนิท ตย. 7750



EDIT	รายการ	ขนาด	ชนิดท่อ	จำนวน	จุดคุณภาพ
CW.	ห้องสูติแม่/ห้องประชุม	ท่อขนาด 3/4 นิ้วที่อุณหภูมิ 1/2"	PVC	8.5	
CW.	ห้องสูติแม่/ห้องประชุม	1 1/2"	PVC	8.5	
S.	ห้องสูติแม่/ห้องประชุม	1 1/2"	PVC	8.5	
W.	ห้องสูติแม่/ห้องประชุม	1 1/2"	PVC	8.5	
W.	ห้องสูติแม่/ห้องประชุม	1 1/2"	PVC	8.5	
V.	ห้องสูติแม่/ห้องประชุม	1 1/2"	PVC	8.5	
FD.	ห้องสูติแม่/ห้องประชุม	1 1/2"	PVC	8.5	

ห้องสูติแม่/ห้องประชุม และห้องประชุมใช้ท่อขนาด 3/4 นิ้ว ที่อุณหภูมิ 1/2 นิ้ว (ขนาดท่อที่ใช้ในจุดนี้คือขนาดจริง)  
 ห้องสูติแม่/ห้องประชุม ใช้ท่อขนาด 1 1/2 นิ้ว ที่อุณหภูมิ 1/2 นิ้ว (ขนาดท่อที่ใช้ในจุดนี้คือขนาดจริง)  
 ท่อประปาใช้ท่อขนาด 1 1/2 นิ้ว ที่อุณหภูมิ 1/2 นิ้ว (ขนาดท่อที่ใช้ในจุดนี้คือขนาดจริง)  
 ท่อระบายน้ำใช้ท่อขนาด 1 1/2 นิ้ว ที่อุณหภูมิ 1/2 นิ้ว (ขนาดท่อที่ใช้ในจุดนี้คือขนาดจริง)

คณะกรรมการ

ลงชื่อ.....ประธานกรรมการ  
ลงชื่อ.....กรรมการ  
ลงชื่อ.....กรรมการ

แปลนสุขภาพ  
มาตราส่วน 1:100



