

คู่มือปฏิบัติงาน

งานผู้ป่วยนอก

โรงพยาบาล เวียงสา อำเภอเวียงสา

จังหวัดน่าน

วันที่ 1 ตุลาคม 2561

วิสัยทัศน์ : โรงพยาบาลแม่ข่าย โชนใต้จังหวัดน่านที่มีคุณภาพ เครือข่ายชุมชนเข้มแข็งอย่างยั่งยืน

พันธกิจ

1. พัฒนาระบบบริการสุขภาพ ที่มีคุณภาพตามมาตรฐาน มุ่งเน้น โรค DM, COPD, Acute MI, Stroke, Sepsis
2. พัฒนาระบบบริหารการบริการการเงินการคลังที่มีประสิทธิภาพและมีธรรมาภิบาล
3. พัฒนาการจัดการระบบข้อมูล สารสนเทศ
4. ส่งเสริมและสนับสนุนการดูแลสุขภาพของภาคีเครือข่ายและประชาชน ได้เหมาะสม
5. การจัดการอัตรากำลัง และความสุขของบุคลากร

อัตลักษณ์ : มีความซื่อสัตย์ รับผิดชอบ มีน้ำใจ

ค่านิยม : เอาใจเขาใส่ใจเรา

ภารกิจของหน่วยงาน : งานผู้ป่วยนอก โรงพยาบาลเวียงสา ให้บริการคัดกรองผู้ป่วยตรวจรักษาโรค ส่งเสริมสุขภาพ ป้องกันโรค แก่ผู้มารับบริการอย่างถูกต้อง รวดเร็ว ปลอดภัยและเป็นที่ยังพอใจแก่ผู้รับบริการ โดยมีอัตรากำลังในการให้บริการ ดังนี้

วันราชการ

- แพทย์ 1 คน
- พยาบาลวิชาชีพ 12 คน
- ผู้ช่วยเหลือคนไข้ 3 คน
- พนักงานแปล 1 คน

วันหยุดราชการ(เสาร์ - อาทิตย์)

- แพทย์ 1 คน
- พยาบาลวิชาชีพ 2 คน
- ผู้ช่วยเหลือคนไข้ 1 คน
- พนักงานแปล 1 คน

วันหยุดนักขัตฤกษ์

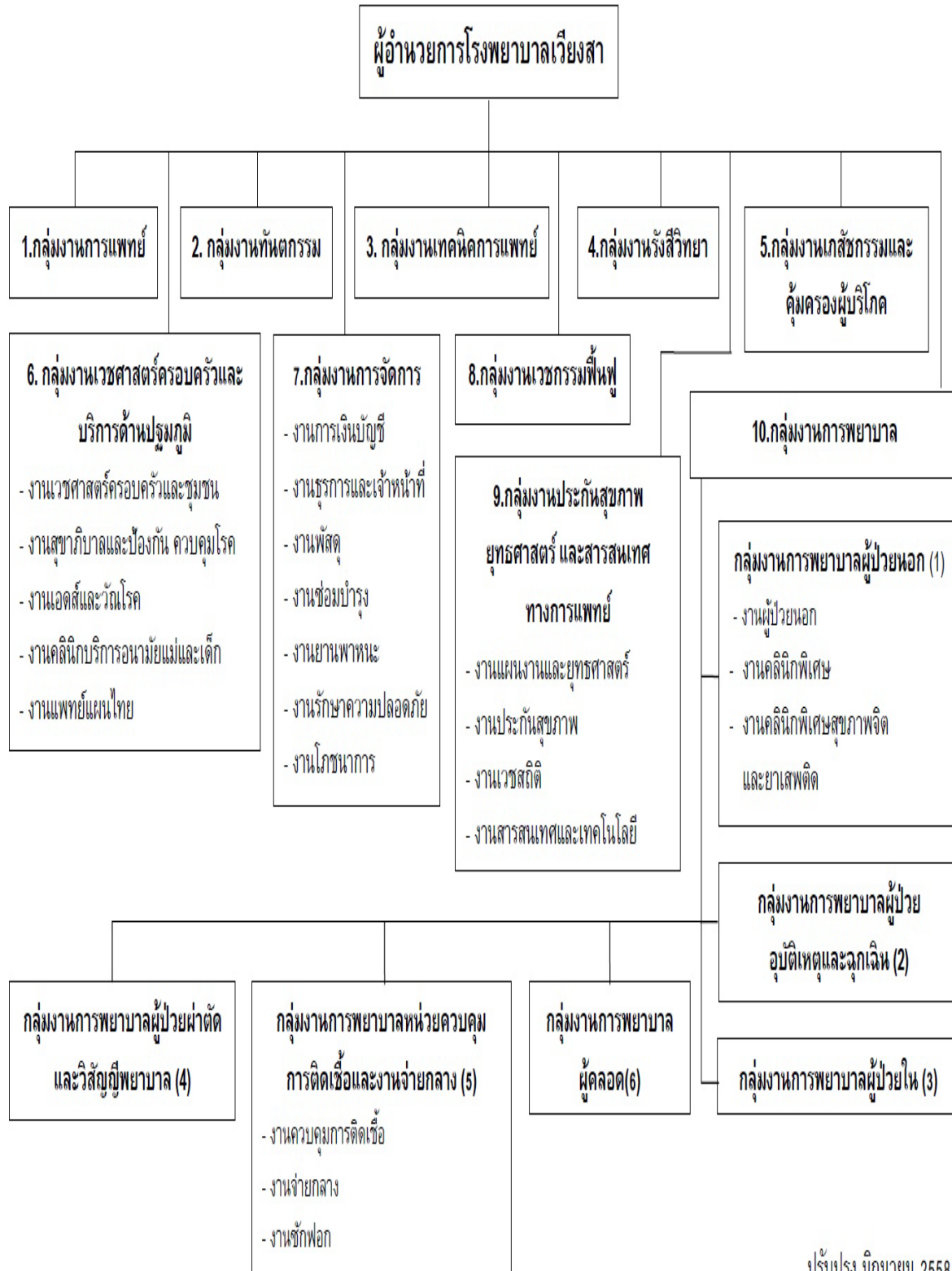
- แพทย์ 2 คน
- พยาบาลวิชาชีพ 3 คน

- ผู้ช่วยเหลือคนไข้ 1 คน
- พนักงานแปล 1 คน

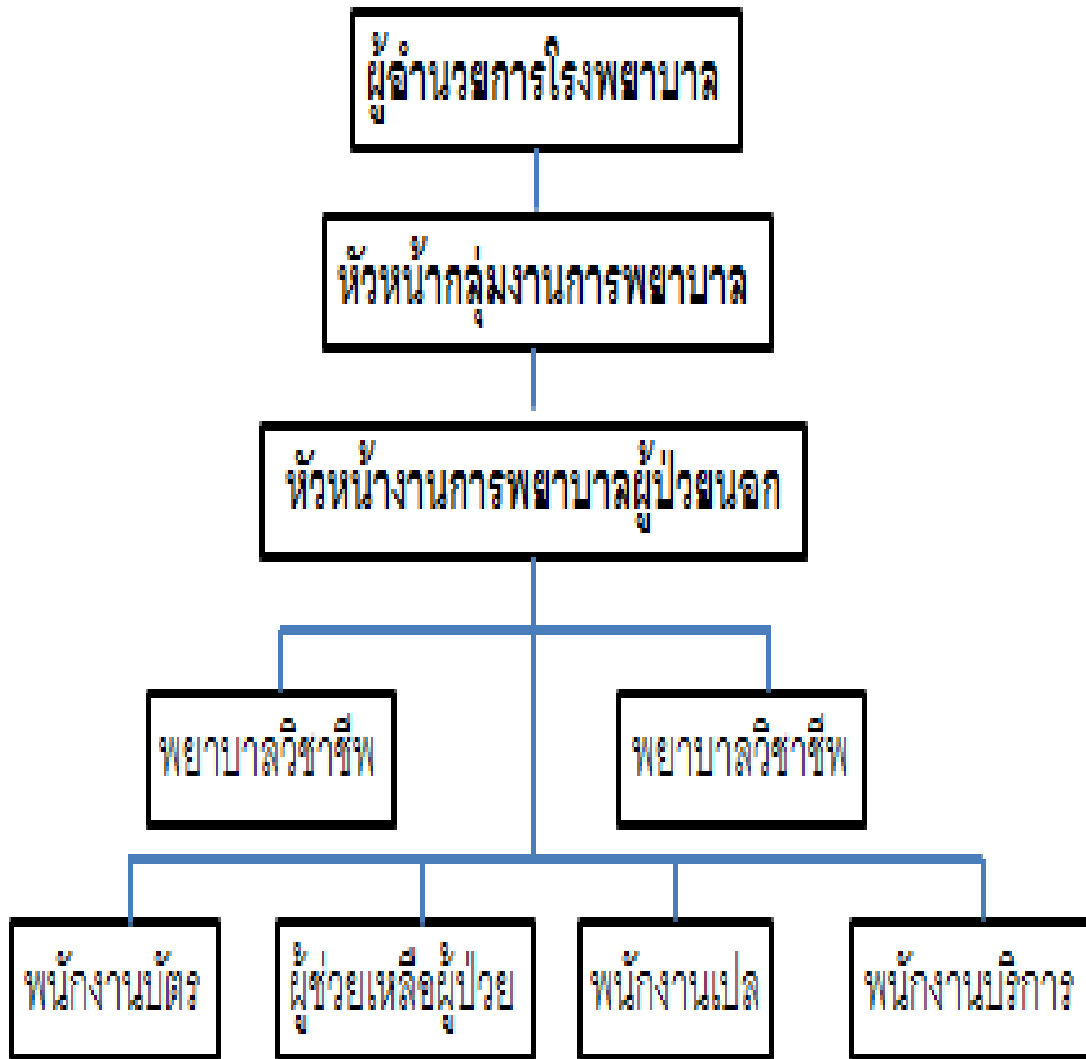
ขอบเขตบริการ: งานผู้ป่วยนอก โรงพยาบาลเวียงสา ให้บริการคัดกรองผู้ป่วยผู้ป่วยไม่ฉุกเฉินทุกประเภท ตั้งแต่ การคัดกรองก่อนพบแพทย์ ตรวจรักษาโรคโดยแพทย์ ให้คำแนะนำ ส่งเสริมสุขภาพ ป้องกันโรคฟื้นฟูสภาพ นัดหมายการมารับบริการครั้งต่อไป รวมถึงส่งเข้าพักในหอผู้ป่วย และการส่งต่อหน่วยงานหรือสถานบริการอื่น ให้บริการตั้งแต่เวลา 08.30-16.30น

วัน	คลินิก	เวลาการให้บริการ
จันทร์	ตรวจโรคทั่วไป, กุมารเวชกรรม , ความดันโลหิตสูง, ไทรอยด์	08.30 – 16.30 น.
อังคาร	ตรวจโรคทั่วไป, กุมารเวชกรรม ,โรค หอบหืด-ปอดอุดกั้นเรื้อรัง,	08.30. – 16.30 น.
พุธ	ตรวจโรคทั่วไป, กุมารเวชกรรม, เบา หวาน, ธาลัสซีเมีย, ล้างไตทางช่อง ท้อง	08.30 – 16.30 น.
พฤหัสบดี	ตรวจโรคทั่วไป, กุมารเวชกรรม, ความดันโลหิตสูง, วาฟาริน, จิตเวช	08.30 – 16.30 น.
ศุกร์	ตรวจโรคทั่วไป, กุมารเวชกรรม, เบาหวาน, คลินิกไต,	08.30 – 16.30 น.
เสาร์- อาทิตย์	ตรวจโรคทั่วไป	08.30 – 16.30 น.

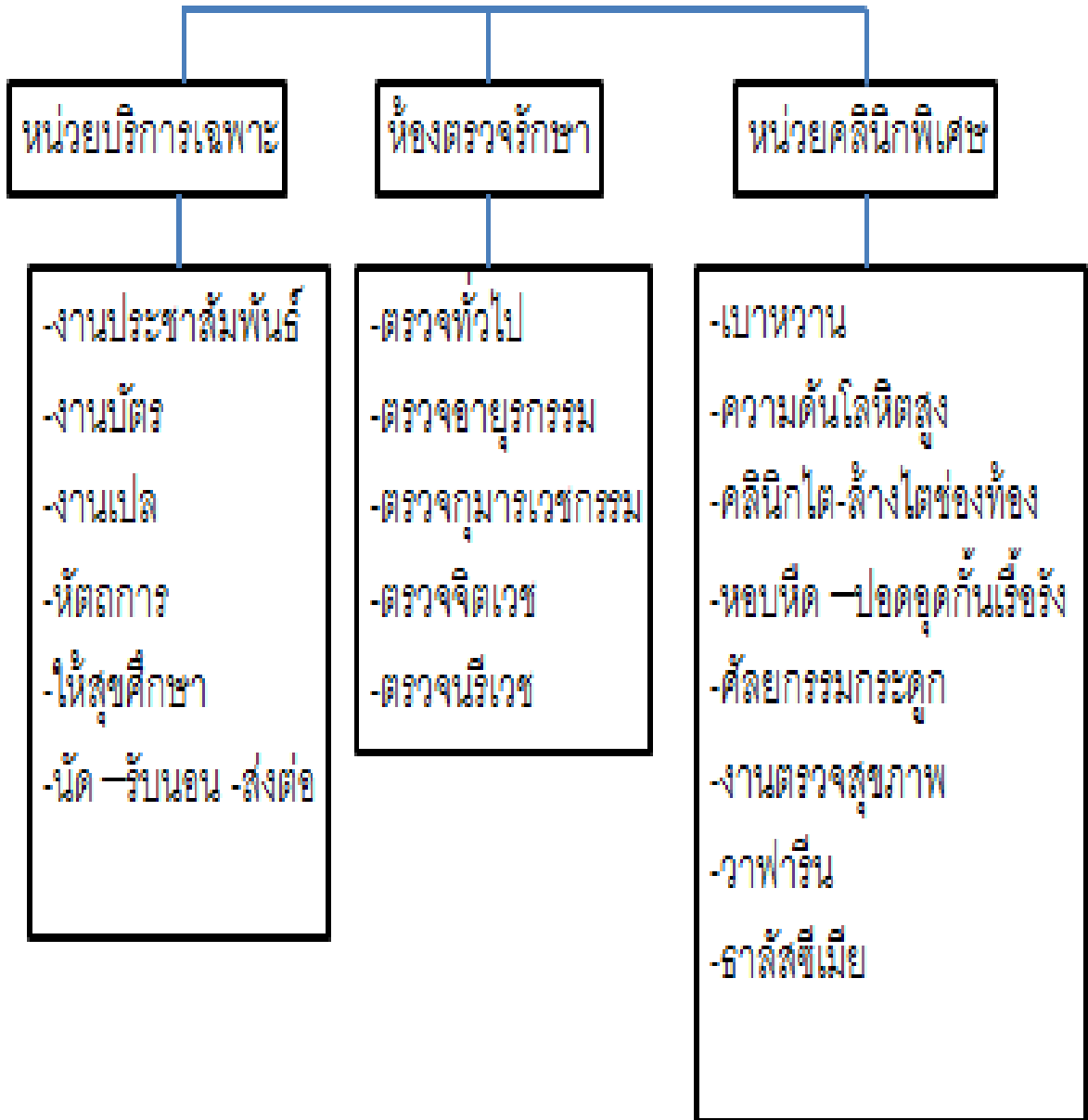
เป้าหมาย : ให้บริการที่มีความถูกต้องปลอดภัย และ ผู้รับบริการพึงพอใจ



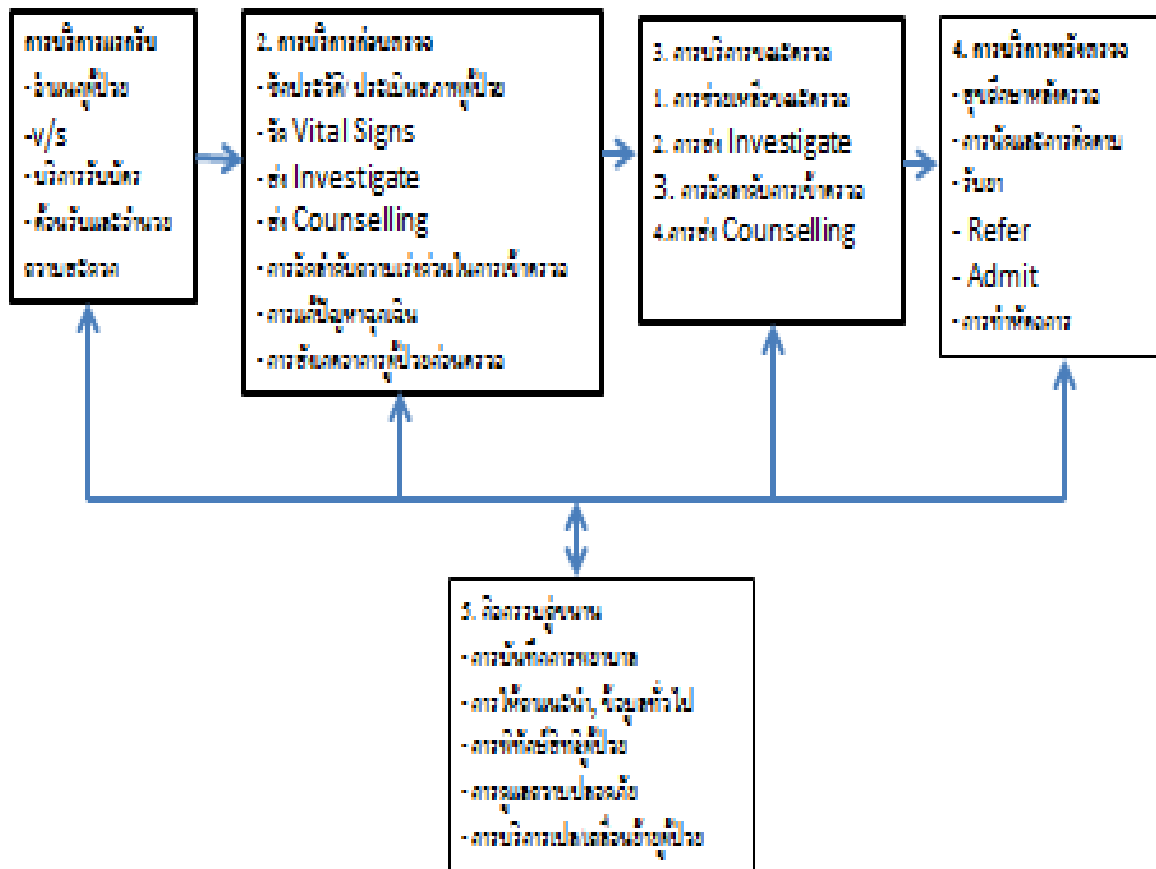
แผนภูมิสายการบังคับบัญชาผู้ป่วยนอก



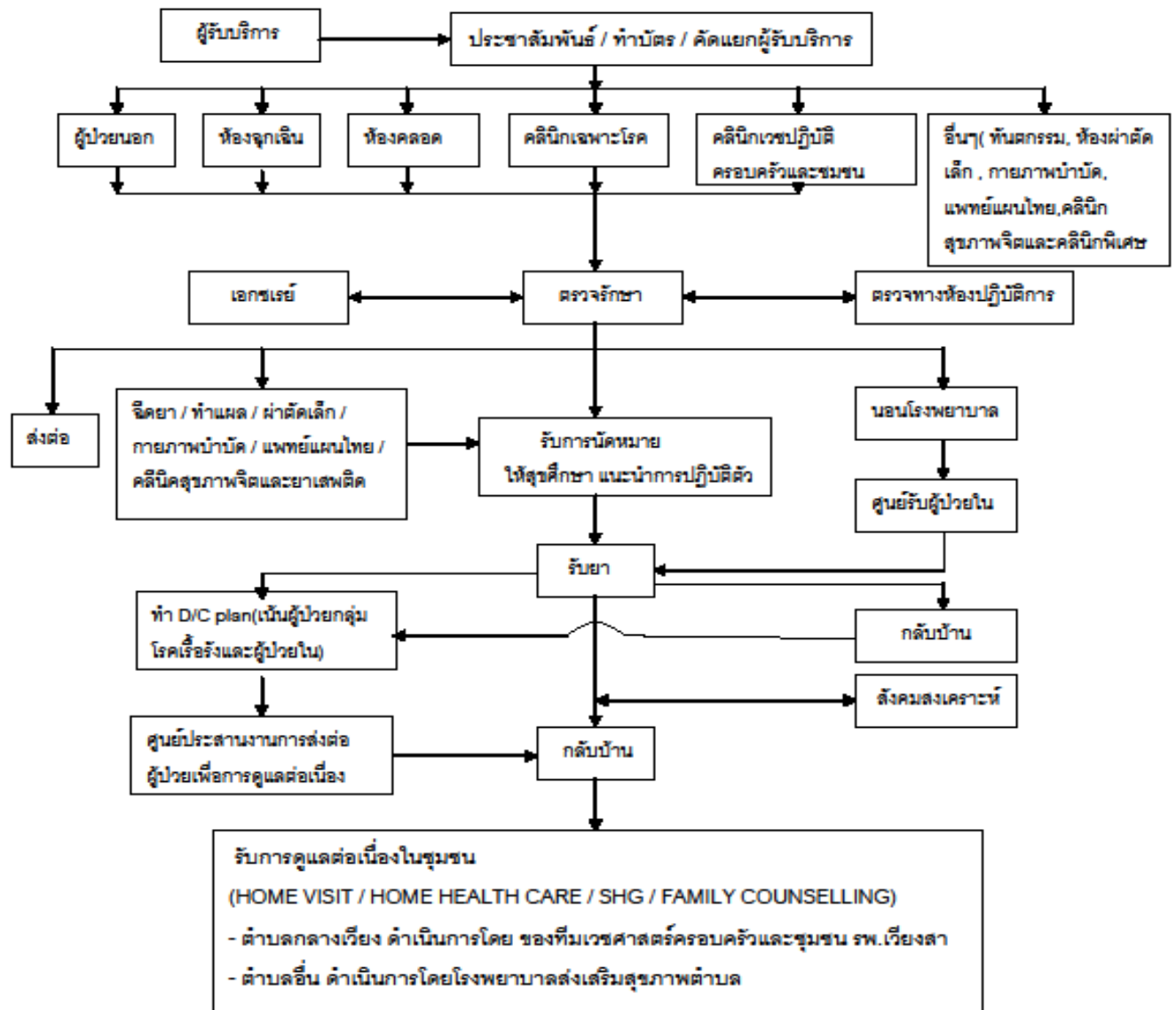
โครงสร้างการบริการงานผู้ป่วยนอก



กระบวนการหลักของหน่วยงานบริการผู้ป่วยนอก

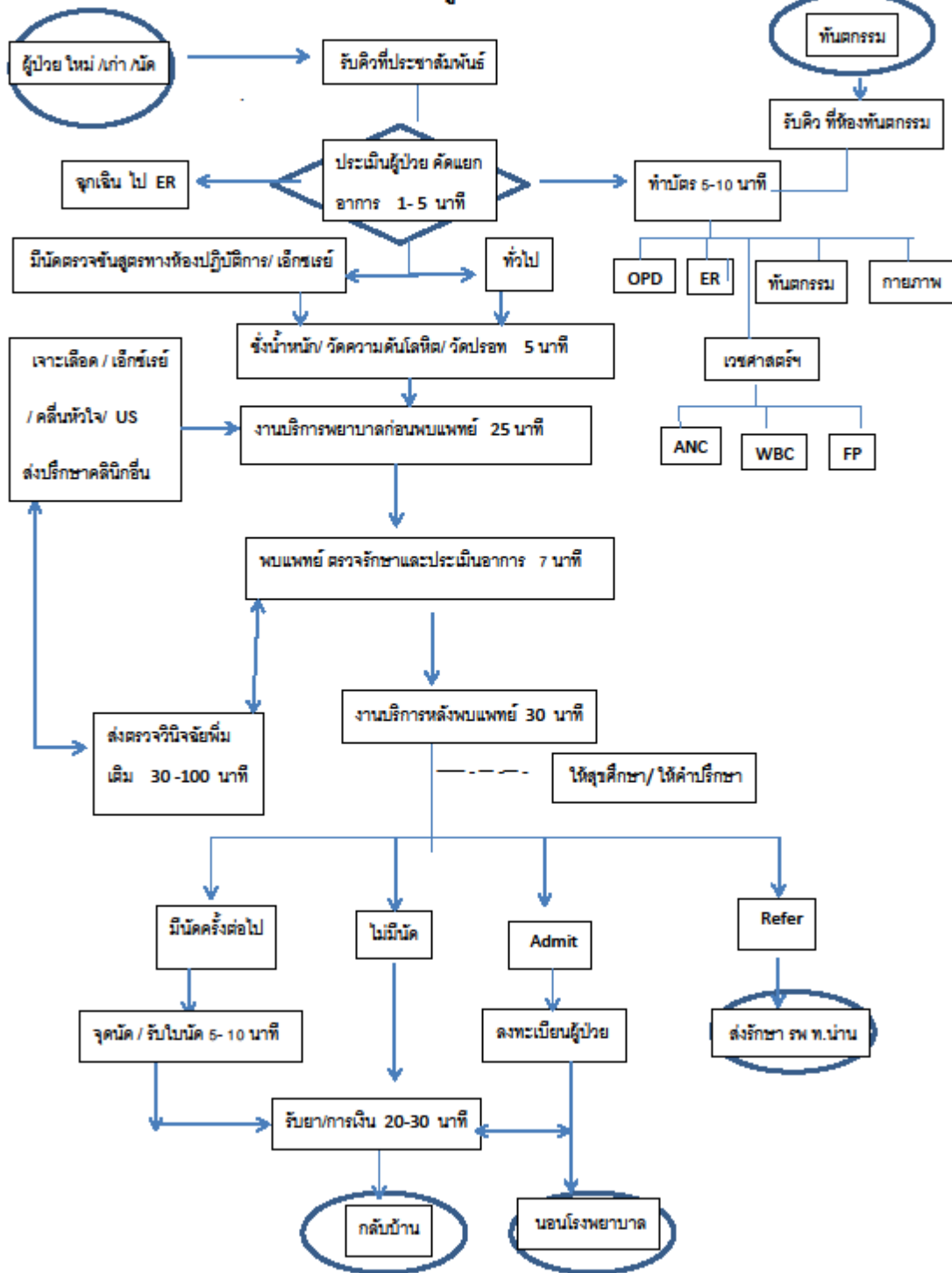


กระบวนการให้บริการผู้ป่วยโรงพยาบาลเวียงสา



(Update 1/1/62)

กระบวนการให้บริการผู้ป่วยนอก รพ. เวียงสา



ระยะเวลาในการให้บริการ

ประชาสัมพันธ์ รับบัตรคิว	5 นาที
ทำบัตร	5 นาที
วัดสัญญาณชีพ	5 นาที
ซักประวัติ คัดกรองอาการเจ็บป่วย ส่งตรวจพิเศษ แก้ไขปัญหาฉุกเฉิน	20 นาที
ตรวจรักษา	7 นาที
ให้สุขศึกษา แนะนำการปฏิบัติตน	15 นาที
นัด ติดตาม ส่งต่อ นอนโรงพยาบาล	15 นาที
รวมระยะเวลาในการให้บริการ	80 นาที

ระยะเวลาในการให้บริการตรวจและระยะเวลารอคอยของงานตรวจขั้นสูง

ตรวจความสมบูรณ์ของเม็ดเลือด	40 นาที
ตรวจปัสสาวะ/ อุจจาระ	40 นาที
ตรวจปัสสาวะหาสารเสพติด	60 นาที
ตรวจหาเสมหะเพาะเชื้อวัณโรค	60 นาที
ตรวจหาสารเคมีในเลือด	100 นาที
กรณี มีการตรวจหลายรายการ	120 นาที

ระยะเวลาในการให้บริการตรวจเอ็กซเรย์

ตรวจเอ็กซเรย์	30 นาที
---------------	---------

ระยะเวลาในการให้บริการจ่ายยาและเวชภัณฑ์

ระยะเวลาในการให้บริการจ่ายยาและเวชภัณฑ์	30 นาที
---	---------

หมายเหตุ หากมีการตรวจวินิจฉัยเพิ่มเติม

- ตรวจเลือด ตรวจปัสสาวะ ส่งให้คำปรึกษาเฉพาะ ระยะเวลาจะเพิ่มขึ้น 40-120 นาที ต่อราย
- ตรวจเอ็กซเรย์ ระยะเวลาจะเพิ่มขึ้น 30 นาที ต่อราย
- ระยะเวลาในการให้บริการจ่ายยา ระยะเวลาจะเพิ่มขึ้น 30 นาที ต่อราย

